

Analyse CFV 2009

Corporatie in Perspectief

L0448

**Christelijke Woningstichting 's-
Gravendeel
Binnenmaas**



Christelijke Woningstichting 's-Gravendeel

Inhoud

1	Algemeen	
1.1	Algemene gegevens corporatie	4
1.2	Vraag- / aanbodverhoudingen	4
1.3	Situering van het corporatiebezit: indicatie fysieke ingrepen	5
1.4	Samenstelling van het bezit	5
2	Volkshuisvestelijke gegevens	
2.1	Verhuur	
2.1.1	Verhuurgegevens	6
2.1.2	Huurprijsontwikkeling	6
2.1.3	Doelgroep: verdeling huishoudens over de koop- en huursector in %	7
2.1.4	Prijssegmenten huurwoningen	7
2.1.5	Toewijzingen 2005-2008	7
2.2	Kwaliteit van de voorraad	
2.2.1	Kwaliteit en prijs-/kwaliteitsverhouding	8
2.2.2	Onderhoud en investeringen in kwaliteit van de woongelegenheden	8
2.2.3	Wonen en zorg	8
2.2.4	Uitgaven leefbaarheid	9
2.3	Nieuwbouw en mutaties in het bezit	
2.3.1	Nieuwbouw en mutaties in het bezit	10
2.3.2	Realisatie-index nieuwbouw	11
2.3.3	Realisatie-index sloop	11
2.3.4	Realisatie-index verkopen	11
2.4	Inzet in aandachtswijken	
2.4.1	Productie corporatie verdeeld over wijktypen per regio	12
2.4.2	Productie corporatie verdeeld over wijktypen totaal	12
2.4.3	Productievoornemens 2009 - 2013 in zwakke wijken uitgedrukt als % van bezit in zwakke wijken	13
2.4.4	Productievoornemens van corporaties in de 40 aandachtswijken WWI	13
3	Bedrijfsvoering	
3.1	Netto bedrijfslasten	
3.1.1	Netto bedrijfslasten	14
3.1.2	Ontwikkeling netto bedrijfslasten	14
3.2	Netto kasstroom	15
3.3	Kosten en opbrengsten productie	16
3.4	Rentedekkingsgraad	17
4	Waarden vastgoed, leningen en vermogenspositie	
4.1	Vastgoed	
4.1.1	Bedrijfswaarde	18
4.1.2	WOZ-waarde	19
4.1.3	Kengetallen vastgoed	19
4.1.4	Waarde grondposities	19
4.2	Langlopende leningen	
4.2.1	Leningenportefeuille	20
4.2.2	Rentelasten op leningenportefeuille	20
4.2.3	Ontwikkeling schuldverdien ratio	20
4.2.4	Volkshuisvestelijke exploitatiewaarde / rentabiliteitswaarde leningen per VHE	21
5	Financiële positie en perspectief	
5.1	Volkshuisvestelijk vermogen in verslagjaar	22
5.2	Volkshuisvestelijk vermogen 2013	22
5.3	Risicobeoordeling verslagjaar	23
5.4	Risicobeoordeling prognoses	23
5.5	Oordelen	24

Christelijke Woningstichting 's-Gravendeel

1 Algemeen

1.1 Algemene gegevens corporatie

Naam corporatie	Christelijke Woningstichting 's-Gravendeel		
L-nummer	L0448		
Vestigingsplaats	Binnenmaas		
Totaal huurwoningen			1.301
Eenheden in verzorgingshuizen			84
Overige woongelegenheden			18
Totaal aantal woongelegenheden			1.403
Garages	167	[weging 0,2]	33
Bedrijfsruimten/winkels	14	[weging 1,0]	14
Overig bezit	3	[weging 0,2]	1
Maatschappelijk vastgoed	6	[weging 2,0]	12
Totaal aantal verhuureenheden ongewogen			1.593
Totaal aantal verhuureenheden gewogen			1.463
Totaal aantal woongelegenheden in verbindingen			0
Totaal aantal niet-woongelegenheden in verbindingen			1
Bezit woongelegenheden in de regio			
	Aantal woongelegenheden	Aandeel bezit in %	
	in regio	totaal bezit	
Rg30	Drechtsteden/HoekseWaard/GoereeO	1.403	100,0
	Overig	0	0,0
Referentieregio	Rg30 Drechtsteden/HoekseWaard/GoereeOverfl.		
Referentiegroep	Rf05 Gemiddeld profiel		

1.2 Vraag- / aanbodverhoudingen

	Rg30			Nederland		
	Vraag	Aanbod	Aanbod in % van vraag	Vraag	Aanbod	Aanbod in % van vraag
Koopwoning	16.900	11.100	66	603.900	387.000	64
Huurwoning	8.600	10.100	117	492.300	433.000	88
Binnen de huursector						
<aftoppingsgrens	6.000	7.100	118	364.500	342.700	94
>aftoppingsgrens	2.600	3.000	116	127.700	90.400	71
eengezins	3.600	5.300	148	188.300	155.300	83
meergezins	5.100	4.900	95	304.000	277.700	91

Bron: WoON 2006

Christelijke Woningstichting 's-Gravendeel

Algemeen **1**

1.3 **Situering van het corporatiebezit: indicatie fysieke ingrepen** (verdeling van bezit corporatie over wijken)

Waardering wijken	Rg30	Totaal	Totaal %
Zwak (hoge indicatie fysieke ingrepen)	0	0	0
Gemiddeld (gemiddelde indicatie fysieke ingrepen)	0	0	0
Sterk (lage indicatie fysieke ingrepen)	1.403	1.403	100
Overige postcodegebieden (niet gewaardeerd)	0	0	0
Totaal	1.403	1.403	100

1.4 **Samenstelling van het bezit** (in % van de voorraad corporatiewoonegelegenheden)

	Corporatie	Rg30	Landelijk
Eengezinswoningen	48,8	47,3	43,6
Meergezinsetagebouw zonder lift t/m 4 lagen	24,5	21,7	27,5
Meergezinsetagebouw met lift	19,4	14,2	12,7
Hoogbouw	0,0	14,6	10,6
Eenheden verzorging	6,0	0,9	2,1
Overige woonegelegenheden	1,3	1,3	3,5
Onbekend	0,0	0,0	0,0
Bouwperiode tot 1945	0,0	3,4	8,6
Bouwperiode 1945-1959	18,5	21,1	14,5
Bouwperiode 1960-1969	10,9	18,9	17,9
Bouwperiode 1970-1979	26,8	23,5	18,9
Bouwperiode 1980-1989	13,3	17,2	21,3
Bouwperiode 1990-1999	13,5	10,3	11,2
Bouwperiode 2000 en later	17,0	5,7	7,6
Onbekend	0,0	0,0	0,0

Christelijke Woningstichting 's-Gravendeel

2 Volkshuisvestelijke gegevens

2.1 Verhuur

2.1.1 Verhuurgegevens

	2005	2006	2007	Corporatie 2008	Referentie 2008	Landelijk 2008
Mutatiegraad ***	15,1	12,0	8,4	19,8	7,7	8,6
Huurachterstand in % van de jaarhuur **	1,1	0,8	0,5	0,6	0,9	1,1
Huurderving in % van de jaarhuur **	0,4	1,0	0,2	1,8	1,0	1,4
Leegstand langer dan drie maanden*	2,0	1,2				
Leegstand langer dan drie maanden marktomstandigheden *			0,0	0,0	0,2	0,4
Leegstand langer dan drie maanden projecten*			0,2	0,2	0,5	0,8
Gemiddelde huurprijs per maand per woonegelegenheid	358	389	397	433	413	402
Huur in % van maximaal toegestane huur **	64,8	64,2	65,7	69,2	68,5	71,0

* in % van het aantal woonegelegenheden

** 2007 en 2008 alleen voor huurwoningen

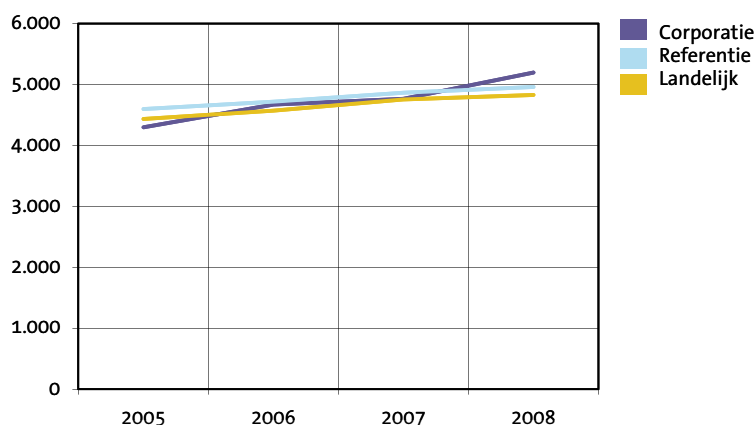
2.1.2 Huurprijsontwikkeling (in € per jaar per woonegelegenheid)

	2005	2006	2007	Realisatie 2008	Index 2008 (2005=100)
Corporatie	4.297	4.672	4.762	5.194	121
Referentie	4.594	4.716	4.862	4.959	108
Landelijk	4.434	4.568	4.753	4.829	109

Quintielscores verhuurgegevens

Scores 2008	1e quintiel	2e quintiel	3e quintiel	4e quintiel	5e quintiel
Mutatiegraad					
Leegstand langer dan drie maanden marktomstandigheden					
Gemiddelde huurprijs per maand per woonegelegenheid					
Huur in % van maximaal toegestane huur					

2.1.2 Huurprijsontwikkeling (in € per jaar per woonegelegenheid)



Christelijke Woningstichting 's-Gravendeel

Volkshuisvestelijke gegevens **2**

2.1.3 Doelgroep: verdeling huishoudens over de koop- en huursector in %

	Rg30		Nederland	
	Doelgroep	Niet doelgroep	Doelgroep	Niet doelgroep
Verdeling huishoudens	23	77	26	74
Waarvan in de koopsector	11	89	12	88
Waarvan in de huursector	39	61	44	56
Verdeling binnen de huursector				
Goedkoop	43	57	51	49
Middelduur	40	60	42	58
Duur	15	85	28	72

Bron: WoON 2006

2.1.4 Prijssegmenten huurwoningen

	Ontwikkeling prijssegmenten corporatie aantallen				aandeel 2008 in %		
	2005	2006	2007	2008	Corporatie	Referentie	Landelijk
Goedkope woningen	289	266	258	263	20,2	20,6	26,6
Betaalbare woningen	941	920	925	948	72,9	72,0	66,3
Dure woningen	45	46					
Dure woningen < huurtoeslaggrens			24	29	2,2	5,9	5,5
Dure woningen > huurtoeslaggrens			33	61	4,7	1,4	1,6

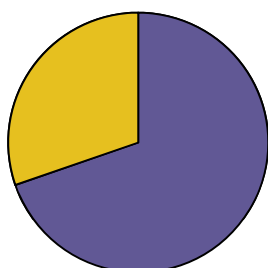
2.1.5 Toewijzingen 2005-2008

	2005	2006	2007	2008	Totaal toewijzingen 2005-2008 in %		
					Corporatie	Referentie	Landelijk
Toewijzingen aan doelgroep	110	102	52	157	69,7	65,7	72,1
Toewijzingen aan niet doelgroep	53	46	36	48	30,3	34,3	27,9
Passend	156	144	84	201	96,9	91,2	90,6
Te duur	6	3	1	4	2,3	4,9	5,2
Te goedkoop	1	1	3	0	0,8	3,9	4,2

Quintielscores toewijzing

Scores 2005-2008	1e quintiel	2e quintiel	3e quintiel	4e quintiel	5e quintiel
Toewijzing aan doelgroep					
Toewijzing aan niet doelgroep					
Passende toewijzing					
Te dure toewijzing					
Te goedkope toewijzing					

2.1.5 Toewijzingen corporatie 2005-2008



2.1.5 Toewijzingen landelijk 2005-2008



■ Toewijzing aan doelgroep
■ Toewijzing aan niet doelgroep

Christelijke Woningstichting 's-Gravendeel

2 Volkshuisvestelijke gegevens

2.2 Kwaliteit van de voorraad

2.2.1 Kwaliteit en prijs-/kwaliteitsverhouding

	Corporatie	Referentie	Landelijk
Gemiddeld aantal punten woningwaardering huurwoningen	144	138	130
Gemiddeld aantal punten woningwaardering m.b.t. oppervlakte huurwoningen	62	62	63
Gemiddelde puntprijs huurwoningen (x € 1)	3,02	3,02	3,16

2.2.2 Onderhoud en investeringen in kwaliteit van de woongelegenheden (totalen x € 1.000 en in € per gewogen verhuureenheid)

Onderhoud	2006	2007	2008	(in € per gewogen verhuureenheid 2008)		
				Corporatie	Referentie	Landelijk
Klachtenonderhoud	221	181	177	121	303	300
Mutatieonderhoud	91	44	39	27	157	186
Planmatig onderhoud	649	984	1.038	710	1.124	978

Woningverbetering	2006	2007	2008	(in € per verbeterde woongelegenheden 2008)		
				Corporatie	Referentie	Landelijk
Woningverbetering (x € 1.000)	0	501	408	51.000	11.694	13.928
Woningverbetering (aantal)	0	58	8			

2.2.3 Wonen en zorg

	Corporatie	Referentie	Landelijk
Totale woongelegenheden per 31 december 2008	1.403		
Aantal woningen voor ouderen en gehandicapten	230		
Aandeel ouderen- en gehandicaptenwoningen*	16,4	16,1	15,0
Woningen voor overige bijzondere groepen	0		
Aantal eenheden of woningen in bijzondere woongebouwen	67		
Gebruik huurdersarrangement woonzorg- en dienstverlening*	11,7	1,3	3,0
Aantal nultredenwoningen	384		
Aandeel toegankelijke woningen (nultredenwoningen)*	27,4	26,3	27,7
Toewijzingen woongelegenheden aan ouderen (65+ers) 2008	68		
Toewijzingen woongelegenheden aan ouderen 2008 als % toewijzingen totaal	33,2	18,0	15,7

* in % ten opzichte van woongelegenheden

Christelijke Woningstichting 's-Gravendeel

Volkshuisvestelijke gegevens **2**

2.2.4 **Uitgaven leefbaarheid** (x € 1.000)

(realisatie in € per woongegelegenheid 2008)

	Realisatie	Prognose *	Corporatie	Referentie	Nederland
Sociale activiteiten	0	0	0	37	58
Fysieke activiteiten	0	0	0	39	54
Totaal	0	0	0	76	112

* jaargemiddelde tijdens de prognoseperiode

Quintielscores kwaliteit

Scores 2008	1e quintiel	2e quintiel	3e quintiel	4e quintiel	5e quintiel
Gemiddeld aantal punten woningwaardering					
Gemiddelde puntprijs (x € 1)					
Bedrag woningverbetering per verbeterde woongegelegenheid					
Aandeel ouderen- en gehandicaptenwoningen					
Aandeel toegankelijke woningen (nultredenwoningen)					
Toewijzingen woongegelegenheden aan ouderen					
Leefbaarheid totaal					

Christelijke Woningstichting 's-Gravendeel

2 Volkshuisvestelijke gegevens

2.3 Nieuwbouw en mutaties in het bezit

2.3.1 Nieuwbouw en mutaties in het bezit (TI inclusief verbindingen)

	Realisatie 2006-2008				Prognoses 2009-2013			
	Jaargemiddelde in % voorraad 2008				Jaargemiddelde in % voorraad 2008			
	Corporatie	Rg30	Referentie	Landelijk	Corporatie	Rg30	Referentie	Landelijk
Voorraad 31 december 2008	1.403	56.504	485.597	2.388.091	1.403	56.504	485.597	2.388.091
Mutaties in het bezit								
Nieuwbouw huurwoningen	3,0	0,7	1,1	1,0	0,7	1,3	1,9	1,6
Sloop huurwoningen	1,1	0,5	0,4	0,7	1,8	0,9	0,5	0,9
Aankoop huurwoningen	0,0	0,4	0,6	0,9	0,0	0,8	0,4	0,5
Verkoop huurwoningen	0,1	0,5	0,6	1,3	0,7	0,9	0,7	0,8
Overige activiteiten								
Nieuwbouw koopwoningen	1,0	0,3	0,4	0,4	0,0	0,6	0,8	0,9

Quintielscores nieuwbouw en mutaties bezit

Scores 2008	1e quintiel	2e quintiel	3e quintiel	4e quintiel	5e quintiel
Jaargemiddelde realisatie nieuwbouw huur 2006-2008					
Jaargemiddelde prognose nieuwbouw huur 2009-2013					
Jaargemiddelde realisatie sloop 2006-2008					
Jaargemiddelde prognose sloop 2009-2013					
Jaargemiddelde realisatie verkoop huur 2006-2008					
Jaargemiddelde prognose verkoop huur 2009-2013					
Jaargemiddelde realisatie nieuwbouw koop 2006-2008					
Jaargemiddelde prognose nieuwbouw koop 2009-2013					
Realisatie-index nieuwbouw*					
Realisatie-index sloop*					
Realisatie-index verkopen*					

* De quintielscores betreffen hier de quintielen op basis van landelijke gemiddelden en niet zoals elders op basis van gemiddelden van de referentiegroep.

Christelijke Woningstichting 's-Gravendeel

Volkshuisvestelijke gegevens **2**

2.3.2 Realisatie-index nieuwbouw

	Corporatieprognose			totaal prognose	totaal realisatie	Index	
	2006	2007	2008			Corporatie	Landelijk
Prognosejaar 2005	5	25	161	191	166	0,87	
Prognosejaar 2006		0	152	152	162	0,94	
Prognosejaar 2007			119	119	154	0,77	
Gerealiseerde productie	4	8	154			0,86	0,56

2.3.3 Realisatie-index sloop

	Corporatieprognose			totaal prognose	totaal realisatie	Index	
	2006	2007	2008			Corporatie	Landelijk
Prognosejaar 2005	45	0	104	149	45	0,30	
Prognosejaar 2006		2	12	14	0	0,04	
Prognosejaar 2007			0	0	0	n.v.t.	
Gerealiseerde productie	45	0	0			0,17	0,45

2.3.4 Realisatie-index verkopen

	Corporatieprognose			totaal prognose	totaal realisatie	Index	
	2006	2007	2008			Corporatie	Landelijk
Prognosejaar 2005	0	0	0	0	3	0,17	
Prognosejaar 2006		0	0	0	3	0,17	
Prognosejaar 2007			85	85	3	0,04	
Gerealiseerde productie	0	0	3			0,12	0,61

Christelijke Woningstichting 's-Gravendeel

2 Volkshuisvestelijke gegevens

2.4 Inzet in aandachtswijken

2.4.1 Productie corporatie verdeeld over wijktypen per regio

Productierealisatie 2008

Waardering wijken per regio	Rg30	
	Bezit	Realisatie
Zwak (hoge indicatie fysieke ingrepen)	0	0
Gemiddeld (gemiddelde indicatie fysieke ingrepen)	0	0
Sterk (lage indicatie fysieke ingrepen)	1.403	181
Overige postcodegebieden (niet gewaardeerd)	0	0
Totaal	1.403	181

Productievoornemens 2009 - 2013

Waardering wijken per regio	Rg30	
	Bezit	Productie
Zwak (hoge indicatie fysieke ingrepen)	0	0
Gemiddeld (gemiddelde indicatie fysieke ingrepen)	0	0
Sterk (lage indicatie fysieke ingrepen)	1.403	303
Overige postcodegebieden (niet gewaardeerd)	0	0
Totaal	1.403	303

2.4.2 Productie corporatie verdeeld over wijktypen totaal

Productierealisatie 2008

Waardering wijken bezit corporatie totaal	Bezit		Realisatie		Realisatie in % bezit
	Aantal	in %	Aantal	in %	
Zwak (hoge indicatie fysieke ingrepen)	0	0	0	0	0
Gemiddeld (gemiddelde indicatie fysieke ingrepen)	0	0	0	0	0
Sterk (lage indicatie fysieke ingrepen)	1.403	100	181	100	13
Overige postcodegebieden (niet gewaardeerd)	0	0	0	0	0
Totaal	1.403	100	181	100	13

Productievoornemens 2009 - 2013

Waardering wijken bezit corporatie totaal	Bezit		Productie		Productie in % bezit
	Aantal	in %	Aantal	in %	
Zwak (hoge indicatie fysieke ingrepen)	0	0	0	0	0
Gemiddeld (gemiddelde indicatie fysieke ingrepen)	0	0	0	0	0
Sterk (lage indicatie fysieke ingrepen)	1.403	100	303	100	22
Overige postcodegebieden (niet gewaardeerd)	0	0	0	0	0
Totaal	1.403	100	303	100	22

Christelijke Woningstichting 's-Gravendeel

Volkshuisvestelijke gegevens **2**

2.4.3 Productievoornemens 2009 - 2013 in zwakke wijken uitgedrukt als % van bezit in zwakke wijken

	Rg30	Landelijk
Corporatie	0,0	n.v.t.
Alle corporaties werkzaam in de regio	71,3	n.v.t.
Alle corporaties in Nederland met bezit in zwakke wijken	n.v.t.	31,6

2.4.4 Productievoornemens van corporaties in de 40 aandachtswijken WWI

	Corporatie in aandachtswijk in regio	Alle corporaties in aandachtswijken in regio	Alle corporaties in aandachtswijken in Nederland
Corporatiewoningen in aandachtswijken 2008	0	4.787	231.428
Realisatie wijkgebonden leefbaarheidsuitgaven 2008 *	0	1503	0
Realisatie investeringen in maatschappelijk vastgoed 2008 *	0	0	29.673
Prognose productiemaatregelen in aandachtswijken 2009 - 2013	0	1.693	84.352
Productiemaatregelen/corporatiebezit in %	0,0	35,4	36,4
Prognose wijkgebonden leefbaarheidsuitgaven 2009 - 2013 *	0	2.294	86.352
Prognose investeringen in maatschappelijk vastgoed 2009 - 2013 *	0	0	34.895

* (x € 1.000)

Quintielscores inzet in aandachtswijken

Scores 2008	1e quintiel	2e quintiel	3e quintiel	4e quintiel	5e quintiel
Productievoornemens in zwakke wijken					
Productiemaatregelen/corporatiebezit 40 aandachtswijken					

Christelijke Woningstichting 's-Gravendeel

3 Bedrijfsvoering

3.1 Netto bedrijfslasten

3.1.1 Netto bedrijfslasten (x € 1)

	Corporatie	Referentie	Landelijk
Netto bedrijfslasten per VHE	1.453	1.282	1.340
Personeelskosten per Fte	67.471	63.861	64.248
Aantal VHE per Fte	86	98	92

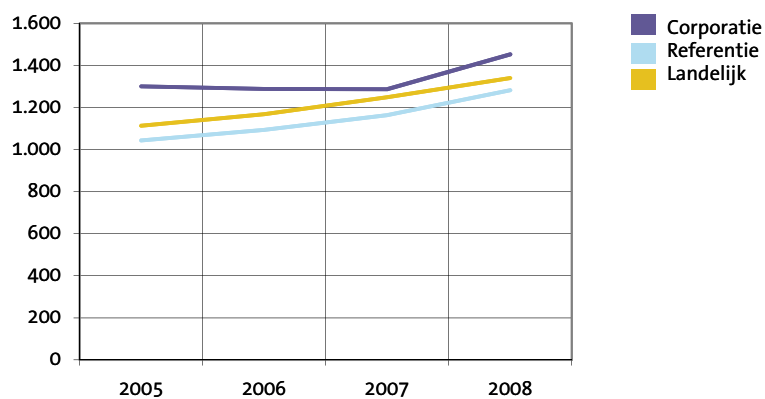
3.1.2 Ontwikkeling netto bedrijfslasten (per VHE x € 1)

	2005	2006	2007	2008	Toename 2005-2008 in %
Corporatie	1.301	1.289	1.287	1.453	11,7
Referentie	1.044	1.093	1.164	1.282	22,8
Landelijk	1.114	1.169	1.249	1.340	20,3

Quintielscore bedrijfslasten

Scores 2008	1e quintiel	2e quintiel	3e quintiel	4e quintiel	5e quintiel
Netto bedrijfslasten					

3.1.2 Ontwikkeling netto bedrijfslasten (in € per VHE)



Christelijke Woningstichting 's-Gravendeel

Bedrijfsvoering **3**

3.2 **Netto kasstroom** (x € 1)

Corporatie	2005	2006	2007	2008
Huuropbrengst per VHE	4.445	4.894	4.962	4.859
Netto kasstroom excl. verkopen per VHE	2.530	2.763	2.666	2.515
Netto kasstroom na rente per VHE	1.137	1.207	925	678

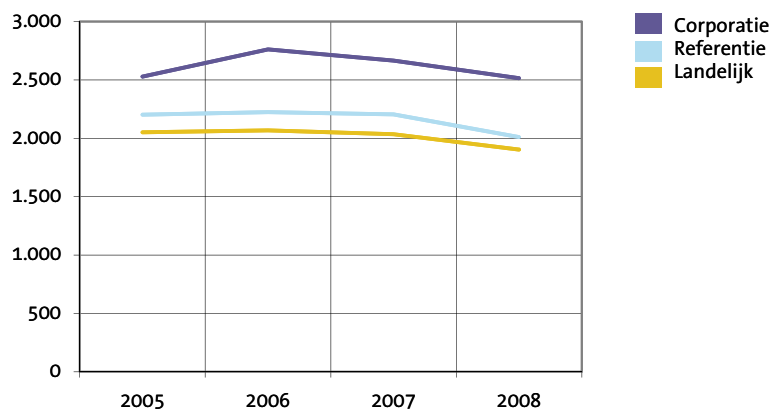
Referentie	2005	2006	2007	2008
Huuropbrengst per VHE	4.525	4.637	4.792	4.882
Netto kasstroom excl. verkopen per VHE	2.204	2.225	2.206	2.011
Netto kasstroom na rente per VHE	915	957	886	631

Landelijk	2005	2006	2007	2008
Huuropbrengst per VHE	4.376	4.504	4.663	4.729
Netto kasstroom excl. verkopen per VHE	2.052	2.068	2.036	1.905
Netto kasstroom na rente per VHE	742	764	723	501

Quintielscores netto kasstroom

Scores 2008	1e quintiel	2e quintiel	3e quintiel	4e quintiel	5e quintiel
Netto kasstroom per VHE					
Netto kasstroom na rente per VHE					

3.2 **Ontwikkeling netto kasstroom** (in € per VHE)



Christelijke Woningstichting 's-Gravendeel

3

Bedrijfsvoering

3.3 Kosten en opbrengsten productie

	Corporatie	Referentie	Landelijk
Nieuwbouw huur			
Bruto stichtingskosten nieuwbouw huur	165.094	160.271	155.528
- grondkosten	15.641	20.082	20.681
- bouwkosten	149.453	135.053	128.809
- overige kosten	0	5.135	6.038
Aankoopprijs bij aankoop van eigen verbindingen	0	119.363	136.231
Nieuwbouw verzorgingshuizen			
Bruto stichtingskosten eenheden verzorgingshuizen	194.686	166.325	190.491
- grondkosten	15.943	16.284	19.766
- bouwkosten	178.743	150.925	155.610
- overige kosten	0	-884	15.115
Uitgaven inzake verbeteringen en renovaties	51.000	11.694	13.928
Nieuwbouw koopwoningen			
Bruto stichtingskosten	207.676	173.229	181.208
Netto verkoopresultaten	24.216	17.143	11.275
Verkoop bestaand bezit			
Bruto verkoopprijs	228.333	154.437	146.104
Verkoopkosten	3.333	7.297	7.757
Sloop woonegelegenheden			
Kosten	0	9.501	7.814

Quintielscore kengetallen

Scores 2008	1e quintiel	2e quintiel	3e quintiel	4e quintiel	5e quintiel
Bruto stichtingskosten nieuwbouw huur					
Uitgaven inzake verbeteringen en renovatie					
Netto verkoopresultaat koopwoningen					
Bruto verkoopprijs aan eigenaar-bewoner					

Christelijke Woningstichting 's-Gravendeel

Bedrijfsvoering **3**

3.4 Rentedeckingsgraad

Corporatie	2005	2006	2007	2008
Netto kasstroom excl. verkopen per VHE (x € 1)	2.530	2.763	2.666	2.515
Rentelasten en soortgelijke kosten per VHE (x € 1)	1.394	1.556	1.740	1.837
Rentedeckingsgraad	1,8	1,8	1,5	1,4

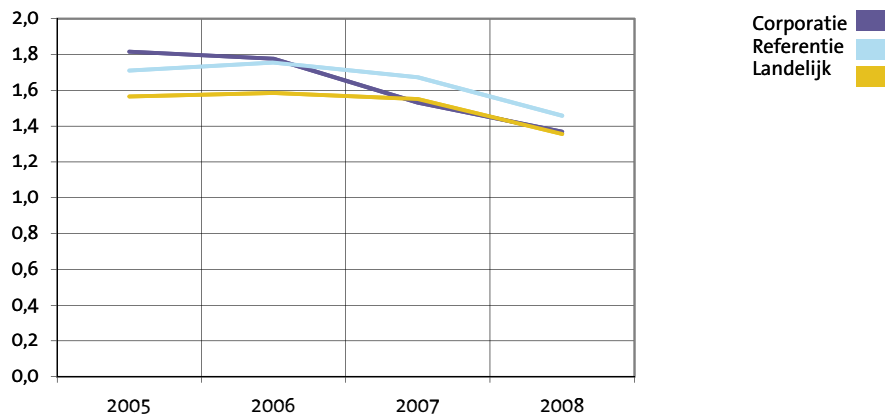
Referentie	2005	2006	2007	2008
Netto kasstroom excl. verkopen per VHE (x € 1)	2.204	2.225	2.206	2.011
Rentelasten en soortgelijke kosten per VHE (x € 1)	1.288	1.268	1.319	1.380
Rentedeckingsgraad	1,7	1,8	1,7	1,5

Landelijk	2005	2006	2007	2008
Netto kasstroom excl. verkopen per VHE (x € 1)	2.052	2.068	2.036	1.905
Rentelasten en soortgelijke kosten per VHE (x € 1)	1.310	1.305	1.313	1.404
Rentedeckingsgraad	1,6	1,6	1,6	1,4

Quintielscores rentedeckingsgraad

Scores 2008	1e quintiel	2e quintiel	3e quintiel	4e quintiel	5e quintiel
Rentedeckingsgraad					

3.4 Ontwikkeling rentedeckingsgraad



Christelijke Woningstichting 's-Gravendeel

4

Waarden vastgoed, leningen en vermogenspositie

4.1 Vastgoed

4.1.1 Bedrijfswaarde (per VHE x € 1)

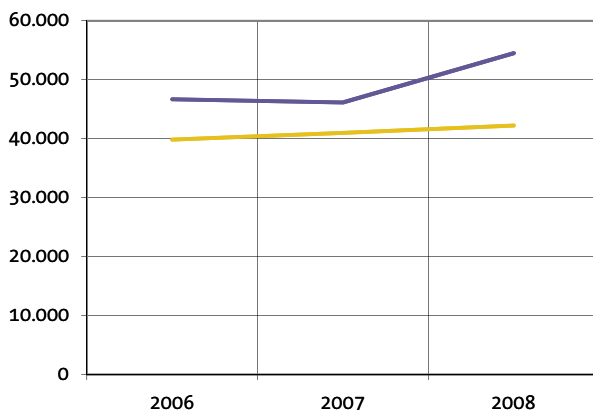
	Corporatie			Landelijk		
	2006	2007	2008	2006	2007	2008
Opgave corporatie	46.669	46.138	54.519	39.847	41.001	42.253
Stap 1 aanpassen discontering	1.380	1.364	1.612	696	465	360
Stap 2 verkoopportefeuille	0	-10.286	0	-1.843	-2.029	-2.292
Stap 3 parameters	-981	-230	361	-2.266	-1.949	-1.244
Stap 4 heffing	0	-51	-369	141	28	-163
Stap 5 Levensduur	0	0	0	-60	-66	-97
Stap 6 Restwaarde	-3.093	-2.636	-3.443	-2.755	-3.025	-2.998
Stap 7 Lastenniveau	-750	0	-1.679	-224	-428	-301
Volkshuisvestelijke exploitatiewaarde	43.224	34.299	51.001	33.535	33.997	35.518

Quintielscores bedrijfswaarde

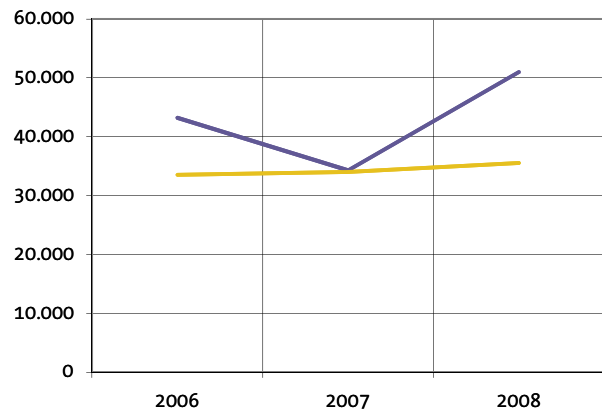
Scores 2008	1e quintiel	2e quintiel	3e quintiel	4e quintiel	5e quintiel
Bedrijfswaarde opgave corporatie per vhe					
Volkshuisvestelijke exploitatiewaarde totaal per vhe*					

* De quintielscores betreffen hier de quintielen op basis van landelijke gemiddelden en niet zoals elders op basis van gemiddelden van de referentiegroep.

4.1.1 Ontwikkeling bedrijfswaarde
(in € per VHE)



4.1.2 Ontwikkeling volkshuisvestelijke exploitatiewaarde
(in € per VHE)



Christelijke Woningstichting 's-Gravendeel

Waarden vastgoed, leningen en vermogenspositie

4

4.1.2 WOZ-waarde (per woongelegenheden x € 1)

	Corporatie	Referentie	Landelijk
WOZ-waarde 2006	150.707	149.072	133.405
WOZ-waarde 2007	161.717	166.261	148.247
WOZ-waarde 2008	166.855	173.061	155.105
Huur/WOZ woongelegenheden 2008 in %	3,1	2,9	3,2

4.1.3 Kengetallen vastgoed

	Corporatie	Referentie	Landelijk
Volkshuisvestelijke exploitatiewaarde / huur			
2006	8,8	7,9	7,4
2007	6,9	7,7	7,3
2008	10,5	7,9	7,5
Restant levensduur na uniformering	23,0	23,8	23,0
WOZ / volkshuisvestelijke exploitatiewaarde woongelegenheden	3,3	4,5	4,5
WOZ / volkshuisvestelijke exploitatiewaarde niet-woongelegenheden	3,2	1,2	1,3

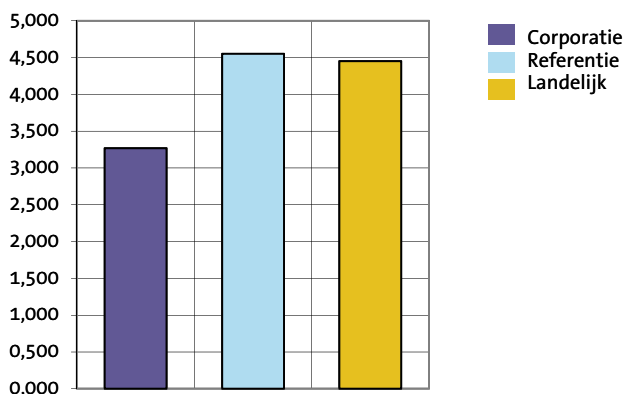
4.1.4 Waarde grondposities (per VHE x € 1)

	2007	2008
Corporatie	1.888	1.203
Referentie	681	812
Landelijk	664	719

Quintielscores WOZ-waarde / volkshuisvestelijke exploitatiewaarde

Scores 2008	1e quintiel	2e quintiel	3e quintiel	4e quintiel	5e quintiel
WOZ / volkshuisvestelijke exploitatiewaarde					

4.1.3 WOZ / volkshuisvestelijke exploitatiewaarde woongelegenheden 2008



Christelijke Woningstichting 's-Gravendeel

4 Waarden vastgoed en leningen

4.2 Langlopende leningen

4.2.1 Leningenportefeuille (x € 1)

	Corporatie	Referentie	Landelijk
Nominale waarde langlopende leningen per VHE	41.503	29.047	28.780
Rentabiliteitswaarde langlopende leningen per VHE	38.039	26.396	26.073
Kortlopende schulden per VHE	266	1.132	1.716

4.2.2 Rentelasten op leningenportefeuille (x € 1)

	Corporatie	Referentie	Landelijk
Rentelasten per VHE	1.837	1.380	1.404
Rentelasten op leningenportefeuille in %	4,40	4,57	4,60

4.2.3 Ontwikkeling schuldverdien ratio (x € 1)

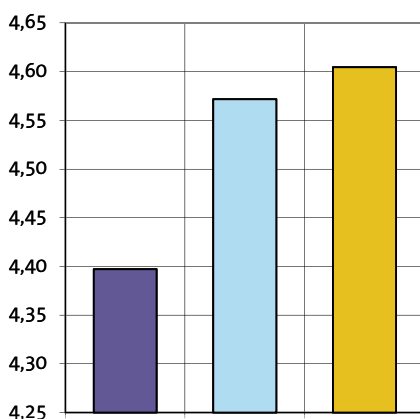
Corporatie	2005	2006	2007	2008
Netto kasstroom excl. verkopen per VHE*	2.530	2.763	2.666	2.515
Langlopende leningen per VHE	31.076	33.580	41.462	41.503
Schuldverdien ratio	12,3	12,2	15,6	16,5
Referentie				
Netto kasstroom excl. verkopen per VHE*	2.204	2.225	2.206	2.011
Langlopende leningen per VHE	24.551	25.982	27.338	29.047
Schuldverdien ratio	11,1	11,7	12,4	14,4
Landelijk				
Netto kasstroom excl. verkopen per VHE*	2.052	2.068	2.036	1.905
Langlopende leningen per VHE	24.591	25.520	26.943	28.780
Schuldverdien ratio	12,0	12,3	13,2	15,1

* Vóór rente

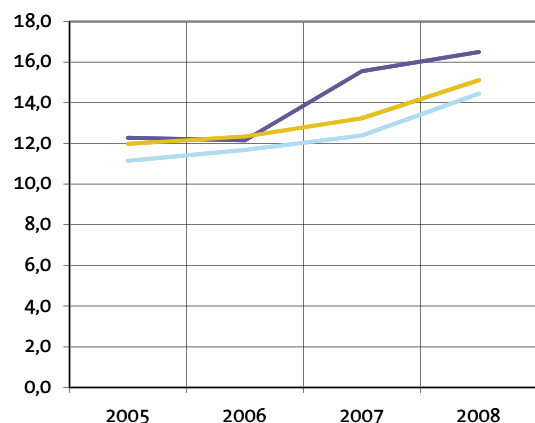
Quintielscores rentelasten en schuldverdien ratio

scores 2008	1e quintiel	2e quintiel	3e quintiel	4e quintiel	5e quintiel
Rentelasten					
Schuldverdien ratio					

4.2.1 Rentelasten op leningenportefeuille 2008 (nominaal gewaardeerd)



4.2.2 Ontwikkeling schuldverdien ratio



Christelijke Woningstichting 's-Gravendeel

Waarden vastgoed en leningen 4

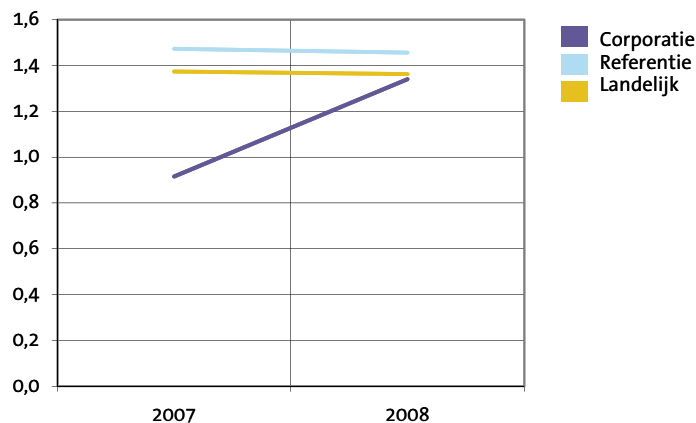
4.2.4 Volkshuisvestelijke exploitatiewaarde / rentabiliteitswaarde leningen per VHE (x € 1)

Corporatie	2007	2008
Volkshuisvestelijke exploitatiewaarde per VHE	34.299	51.001
Rentabiliteitswaarde leningen per VHE	37.442	38.039
Volkshuisvestelijke exploitatiewaarde/rentabiliteitswaarde leningen	0,9	1,3
Referentie		
Volkshuisvestelijke exploitatiewaarde per VHE	36.688	38.450
Rentabiliteitswaarde leningen per VHE	24.897	26.396
Volkshuisvestelijke exploitatiewaarde/rentabiliteitswaarde leningen	1,5	1,5
Landelijk		
Volkshuisvestelijke exploitatiewaarde per VHE	33.997	35.518
Rentabiliteitswaarde leningen per VHE	24.748	26.073
Volkshuisvestelijke exploitatiewaarde/rentabiliteitswaarde leningen	1,4	1,4

Quintielscores volkshuisvestelijke exploitatiewaarde / rentabiliteitswaarde

Scores 2008	1e quintiel	2e quintiel	3e quintiel	4e quintiel	5e quintiel
Volkshuisvestelijke exploitatiewaarde/rentabiliteitswaarde					

4.2.3 Volkshuisvestelijke exploitatiewaarde / rentabiliteitswaarde van de leningen



Christelijke Woningstichting 's-Gravendeel

5 Financiële positie en perspectief

5.1 Volkshuisvestelijk vermogen in verslagjaar

Volkshuisvestelijk vermogen in verslagjaar als % balanstotaal	2006	2007	2008
Corporatie	39,6	28,2	31,3
Referentie	35,5	36,3	34,5
Landelijk	32,6	31,6	30,5

Volkshuisvestelijk vermogen 2008 per VHE	Corporatie	Referentie	Landelijk
	18.041	16.018	13.322

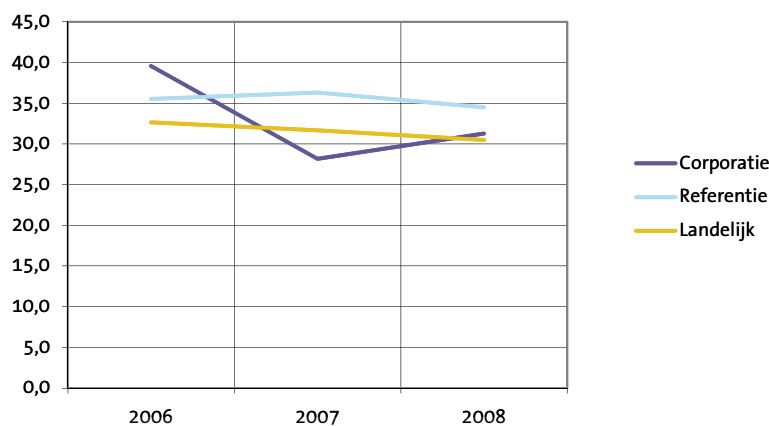
5.2 Volkshuisvestelijk vermogen 2013

	Corporatie	Referentie	Landelijk
Volkshuisvestelijk vermogen (x € 1.000)	14.862	8.212.002	35.289.104
Volkshuisvestelijk vermogen 2013 uitgedrukt in aantallen VHE 2008 (x € 1)	10.158	16.631	14.434

Quintielscores volkshuisvestelijk vermogen

Scores 2008	1e quintiel	2e quintiel	3e quintiel	4e quintiel	5e quintiel
Volkshuisvestelijk vermogen 2008					
Volkshuisvestelijk vermogen 2013					

5.1 Ontwikkeling volkshuisvestelijk vermogen



Christelijke Woningstichting 's-Gravendeel

Financiële positie en perspectief

5

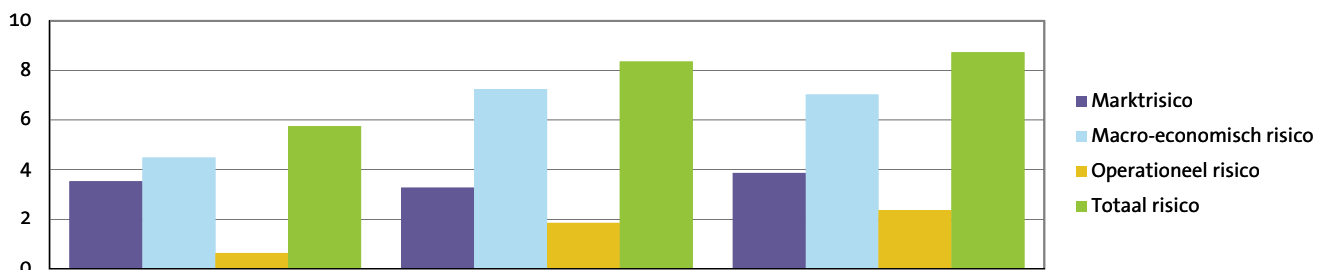
5.3 Risicobeoordeling verslagjaar

(in % van het balanstotaal 2008 en in € per gewogen verhuureenheid)

	Corporatie		Referentie		Landelijk	
	%	€	%	€	%	€
Marktrisico	3,5	2.036	3,3	1.522	3,9	1.688
Macro-economisch risico	4,5	2.590	7,2	3.365	7,0	3.068
Operationeel risico	0,6	369	1,9	862	2,4	1.034
Totaal risico	5,7	3.315	8,4	3.880	8,7	3.811

5.2 Risicobeoordeling verslagjaar

(in % van het balanstotaal 2008)



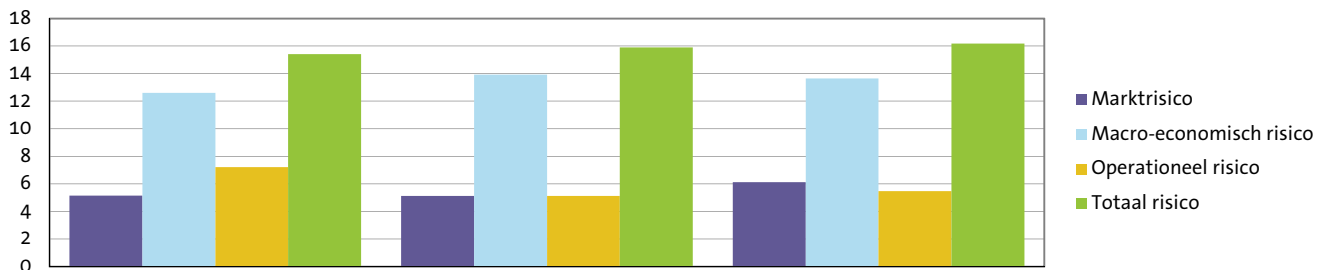
5.4 Risicobeoordeling prognoses

(in % van het balanstotaal 2013 en in € per gewogen verhuureenheid)

	Corporatie		Referentie		Landelijk	
	%	€	%	€	%	€
Marktrisico	5,2	2.569	5,1	2.921	6,1	3.329
Macro-economisch risico	12,6	6.273	13,9	7.919	13,6	7.412
Operationeel risico	7,2	3.593	5,1	2.917	5,5	2.977
Totaal risico	15,4	7.672	15,9	9.041	16,2	8.785

5.3 Risicobeoordeling prognoses

(in % van het balanstotaal 2013)



Christelijke Woningstichting 's-Gravendeel

5 Financiële positie

5.5 Oordelen

Continuïteitsoordeel

	A	B1	B2	C
Corporatie	JA			
Referentie (in percentage per klasse)	85	7	2	6
Landelijk (in percentage per klasse)	81	6	2	11

Solvabiliteitsoordeel

	Voldoende	Onvoldoende
Corporatie	JA	
Referentie (in percentage per klasse)	98	2
Landelijk (in percentage per klasse)	98	2

Christelijke Woningstichting 's-Gravendeel

Christelijke Woningstichting 's-Gravendeel

Dit is een uitgave van **Centraal Fonds Volkshuisvesting**

Samenstelling en eindredactie **Centraal Fonds Volkshuisvesting**



Centraal Fonds Volkshuisvesting

Huizerstraatweg 117a

Postbus 5075

1410 AB Naarden

T 035 695 40 70

F 035 695 40 80

E info@cfv.nl

www.cfv.nl

Corporatie in Perspectief 2009

is een rapportage van het Centraal Fonds Volkshuisvesting en bestaat uit de volgende onderdelen:

- Samenvatting
- Analyse
- Toelichting

De Analyse bevat een uitgebreide rapportage van de cijfers van uw corporatie in tabellen en grafieken. Deze gegevens over verslagjaar 2008 zijn daarbij zoveel mogelijk in een historische (2005-2007) of prospectieve (2009-2013) context geplaatst. Voor achtergrondinformatie over de Analyse wordt verwezen naar de Toelichting.