

Analyse CFV 2011

# Corporatie in Perspectief

---

L0986

Maaskant Wonen  
Stein



...the first of the ...

...the second of the ...

...the third of the ...

...the fourth of the ...

...the fifth of the ...

...the sixth of the ...

...the seventh of the ...

...the eighth of the ...

...the ninth of the ...

...the tenth of the ...

...the eleventh of the ...

...the twelfth of the ...

...the thirteenth of the ...

...the fourteenth of the ...

...the fifteenth of the ...

...the sixteenth of the ...

...the seventeenth of the ...

...the eighteenth of the ...

...the nineteenth of the ...

...the twentieth of the ...

...the twenty-first of the ...

...the twenty-second of the ...

**Maaskant Wonen****Inhoud**

<b>1</b>	<b>Algemeen</b>		
1.1	<b>Algemene gegevens corporatie</b>		<b>4</b>
1.2	<b>Situering van het corporatiebezit: indicatie fysieke ingrepen</b>		<b>5</b>
1.3	<b>Samenstelling van het bezit</b>		<b>5</b>
<b>2</b>	<b>Volkshuisvestelijke gegevens</b>		
2.1	<b>Verhuur</b>		
2.1.1	Verhuurgegevens		<b>6</b>
2.1.2	Huurprijsontwikkeling		<b>6</b>
2.1.3	Prijssegmenten huurwoningen		<b>7</b>
2.1.4	Toewijzingen 2007-2010		<b>7</b>
2.2	<b>Kwaliteit van de voorraad</b>		
2.2.1	Kwaliteit en prijs-/kwaliteitsverhouding		<b>8</b>
2.2.2	Onderhoud en investeringen in kwaliteit van de woonegelegenheden		<b>8</b>
2.2.3	Wonen en zorg		<b>8</b>
2.2.4	Uitgaven leefbaarheid		<b>9</b>
2.3	<b>Nieuwbouw en mutaties in het bezit</b>		
2.3.1	Nieuwbouw en mutaties in het bezit		<b>10</b>
2.3.2	Realisatie-index nieuwbouw		<b>11</b>
2.3.3	Realisatie-index sloop		<b>11</b>
2.3.4	Realisatie-index verkopen		<b>11</b>
2.4	<b>Inzet in aandachtswijken</b>		
2.4.1	Productie corporatie verdeeld over wijktypen per regio		<b>12</b>
2.4.2	Productie corporatie verdeeld over wijktypen totaal		<b>12</b>
2.4.3	Productievoornemens 2011 - 2015 in zwakke wijken uitgedrukt als % van bezit in zwakke wijken		<b>13</b>
2.4.4	Productievoornemens van corporaties in de 40 aandachtswijken BZK/WWI		<b>13</b>
<b>3</b>	<b>Bedrijfsvoering</b>		
3.1	<b>Netto bedrijfslasten</b>		
3.1.1	Specificatie netto bedrijfslasten		<b>14</b>
3.1.2	Ontwikkeling netto bedrijfslasten		<b>14</b>
3.2	<b>Netto kasstroom</b>		<b>15</b>
3.3	<b>Kosten en opbrengsten productie</b>		
3.3.1	Nieuwbouw huur		<b>16</b>
3.3.2	Nieuwbouw koopwoningen		<b>16</b>
3.3.3	Verkoop bestaand bezit		<b>16</b>
3.3.4	Verbeteringen en renovaties		<b>16</b>
3.3.5	Sloop woonegelegenheden		<b>16</b>
3.3.6	Verliezen van niet gerealiseerde projecten		<b>16</b>
3.4	<b>Rentedekkingsgraad</b>		<b>17</b>
<b>4</b>	<b>Waarden vastgoed, leningen en vermogenspositie</b>		
4.1	<b>Vastgoed</b>		
4.1.1	Bedrijfswaarde		<b>18</b>
4.1.2	WOZ-waarde		<b>19</b>
4.1.3	Kengetallen vastgoed		<b>19</b>
4.1.4	Grondposities		<b>19</b>
4.1.5	Niet verkochte nieuwbouw koopwoningen		<b>19</b>
4.1.6	Verkoop onder voorwaarden		<b>19</b>
4.2	<b>Langlopende leningen</b>		
4.2.1	Leningenportefeuille		<b>20</b>
4.2.2	Rentelasten op leningenportefeuille		<b>20</b>
4.2.3	Ontwikkeling schuldverdienratio		<b>20</b>
4.2.4	Volkshuisvestelijke exploitatiewaarde / rentabiliteitswaarde leningen per VHE		<b>21</b>
<b>5</b>	<b>Financiële positie en perspectief</b>		
5.1	<b>Volkshuisvestelijk vermogen in verslagjaar</b>		<b>22</b>
5.2	<b>Volkshuisvestelijk vermogen 2015</b>		<b>22</b>
5.3	<b>Risicobeoordeling verslagjaar</b>		<b>23</b>
5.4	<b>Risicobeoordeling prognoses</b>		<b>23</b>
5.5	<b>Oordelen</b>		<b>24</b>

## Maaskant Wonen

### 1 Algemeen

#### 1.1 Algemene gegevens corporatie

Naam corporatie	<b>Maaskant Wonen</b>		
L-nummer	L0986		
Vestigingsplaats	Stein		
Aantal fte's	15,2		
Totaal huurwoningen	1.927		
Eenheden in verzorgingshuizen	0		
Overige woongelegenheden	0		
<b>Totaal aantal woongelegenheden</b>	<b>1.927</b>		
Garages	2.880 m <sup>2</sup>	180 [weging 0,2]	36
Bedrijfsruimten/winkels	0 m <sup>2</sup>	0 [weging 1,0]	0
Overig bezit	2.050 m <sup>2</sup>	125 [weging 0,2]	25
Maatschappelijk vastgoed	0 m <sup>2</sup>	0 [weging 2,0]	0
<b>Totaal aantal verhuureenheden ongewogen</b>	<b>2.232</b>		
<b>Totaal aantal verhuureenheden gewogen</b>	<b>1.988</b>		
<b>Totaal aantal verhuureenheden gewogen (gemiddeld 2009/2010)</b>	<b>1.985</b>		
<b>Verbindingen</b>			
Aantal verbindingen	0		
Totaal aantal woongelegenheden in verbindingen	0		
Totaal aantal niet-woongelegenheden in verbindingen	0	0 m <sup>2</sup>	
Bedrag kapitaaldeelname (inclusief agio) *	0		
Verstekte leningen *	0		
Rekening courant *	0		
Verstekte garanties *	0		
* x € 1.000			
<b>Bezit woongelegenheden in de regio</b>			
	Aantal woongelegenheden	Aandeel bezit in %	
	in regio	totaal bezit	
Rg44 Westelijke Mijnstreek	1.927	100,0	
Overig	0	0,0	
Referentieregio	<b>Rg44 Westelijke Mijnstreek</b>		
Referentiegroep	<b>Rf09 Corporaties met marktgevoelig bezit</b>		

**Maaskant Wonen****Algemeen 1****1.2 Situering van het corporatiebezit: indicatie fysieke ingrepen  
(verdeling van bezit corporatie over wijken)**

Waardering wijken	Rg44	Totaal	Totaal %
Zwak (hoge indicatie fysieke ingrepen)	0	0	0
Gemiddeld (gemiddelde indicatie fysieke ingrepen)	1.258	1.258	65
Sterk (lage indicatie fysieke ingrepen)	669	669	35
Overige postcodegebieden (niet gewaardeerd)	0	0	0
<b>Totaal</b>	<b>1.927</b>	<b>1.927</b>	<b>100</b>

**1.3 Samenstelling van het bezit  
(in % van de voorraad corporatiewoonegelegenheden)**

	Corporatie	Rg44	Landelijk
Eengezinswoningen	53,6	40,4	42,8
Meergezinswoningbouw zonder lift t/m 4 lagen	34,5	26,1	27,0
Meergezinswoningbouw met lift	7,5	16,9	13,4
Hoogbouw	4,4	12,4	11,0
Eenheden verzorging	0,0	1,0	2,2
Overige woonegelegenheden	0,0	3,1	3,7
Onbekend	0,0	0,0	0,0
<b>Bouwperiode tot 1945</b>	<b>0,0</b>	<b>2,1</b>	<b>8,3</b>
Bouwperiode 1945-1959	18,1	15,4	13,9
Bouwperiode 1960-1969	35,6	21,8	17,4
Bouwperiode 1970-1979	17,7	19,1	18,7
Bouwperiode 1980-1989	13,0	20,4	20,9
Bouwperiode 1990-1999	10,5	9,8	10,8
Bouwperiode 2000 en later	5,1	11,4	10,0
Onbekend	0,0	0,0	0,0

## Maaskant Wonen

### 2 Volkshuisvestelijke gegevens

#### 2.1 Verhuur

##### 2.1.1 Verhuurgegevens

	2007	2008	2009	Corporatie 2010	Referentie 2010	Landelijk 2010
Mutatiegraad * **	5,5	5,9	4,6	6,3	9,2	8,1
Huurachterstand in % van de jaarhuur **	0,8	0,5	0,6	0,4	0,9	1,1
Huurderving in % van de jaarhuur **	0,9	0,9	0,8	0,7	1,7	1,5
Leegstand langer dan drie maanden marktomstandigheden *	0,0	0,0	0,1	0,0	0,6	0,6
Leegstand langer dan drie maanden projecten*	0,0	0,8	2,7	3,4	1,0	0,9
Gemiddelde huurprijs per maand per woonegelegenheid	401	400	397	404	420	421
Gemiddelde huurprijs per maand huurwoningen			397	404	418	422
Gemiddelde huurprijs per maand eenheden in verzorgingstehuizen			n.v.t.	n.v.t.	754	617
Gemiddelde huurprijs per maand overige woonegelegenheden			n.v.t.	n.v.t.	324	278
Huur in % van maximaal toegestane huur **	63,6	63,6	64,3	65,4	69,0	72,0

\* In % van het aantal woonegelegenheden

\*\* Alleen voor huurwoningen

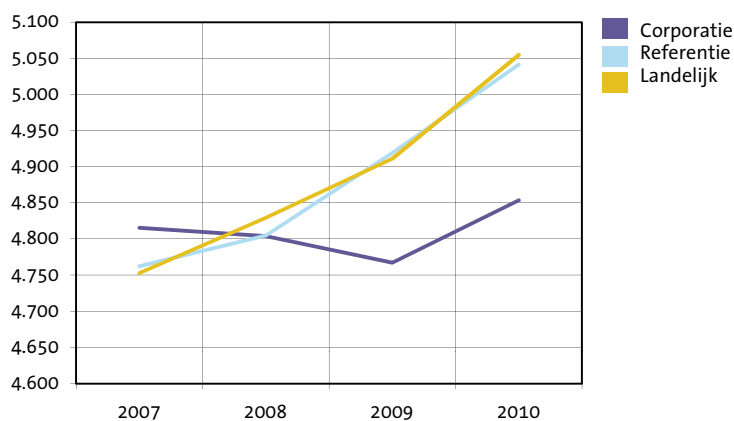
##### 2.1.2 Huurprijsontwikkeling (in € per jaar per woonegelegenheid)

	2007	2008	2009	Realisatie 2010	Index 2010 (2007=100)
Corporatie	4.816	4.804	4.767	4.854	101
Referentie	4.763	4.805	4.919	5.041	106
Landelijk	4.753	4.829	4.911	5.055	106

#### Quintielscores verhuurgegevens

Scores 2010	1e quintiel	2e quintiel	3e quintiel	4e quintiel	5e quintiel
Mutatiegraad					
Leegstand langer dan drie maanden marktomstandigheden					
Gemiddelde huurprijs per maand per woonegelegenheid					
Huur in % van maximaal toegestane huur					

##### 2.1.2 Huurprijsontwikkeling (in € per jaar per woonegelegenheid)



**Maaskant Wonen****Volkshuisvestelijke gegevens 2****2.1.3 Prijssegmenten huurwoningen**

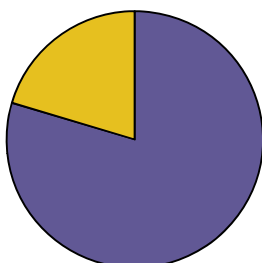
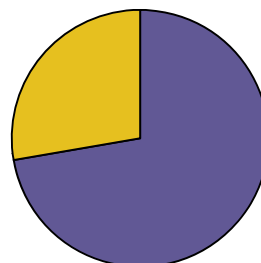
	Ontwikkeling prijssegmenten corporatie aantallen				Aandeel 2010 in %		
	2007	2008	2009	2010	Corporatie	Referentie	Landelijk
Goedkope woningen	594	599	586	552	28,6	23,8	23,2
Betaalbare woningen	1.308	1.288	1.274	1.288	66,8	68,7	67,2
Dure woningen < huurtoeslaggrens	24	30	44	65	3,4	5,5	7,2
Dure woningen > huurtoeslaggrens	21	21	20	22	1,1	2,0	2,4

**2.1.4 Toewijzingen 2007-2010**

	2007	2008	2009	2010	Totaal toewijzingen 2007-2010 in %		
					Corporatie	Referentie	Landelijk
Toewijzingen binnen inkomensgrenzen uit de Wht.	73	99	71	101	79,6	75,3	72,3
Toewijzingen buiten inkomensgrenzen uit de Wht.	23	14	18	33	20,4	24,7	27,7
Passend	89	106	81	117	91,0	87,6	89,0
Te duur	5	4	4	15	6,5	8,3	7,5
Te goedkoop	2	3	4	2	2,5	4,1	3,6

**Quintielscores toewijzing**

Scores 2007-2010	1e quintiel	2e quintiel	3e quintiel	4e quintiel	5e quintiel
Toewijzingen binnen inkomensgrenzen uit de Wht.					
Toewijzingen buiten inkomensgrenzen uit de Wht.					
Passende toewijzing					
Te dure toewijzing					
Te goedkope toewijzing					

**2.1.4 a Toewijzingen corporatie 2007-2010****2.1.4 b Toewijzingen landelijk 2007-2010**

■ Toewijzingen binnen inkomensgrenzen uit de Wht.  
 ■ Toewijzingen buiten inkomensgrenzen uit de Wht.

## Maaskant Wonen

### 2 Volkshuisvestelijke gegevens

#### 2.2 Kwaliteit van de voorraad

##### 2.2.1 Kwaliteit en prijs-/kwaliteitsverhouding

	Corporatie	Referentie	Landelijk
Gemiddeld aantal punten woningwaardering huurwoningen	139	134	131
Gemiddeld aantal punten woningwaardering m.b.t. oppervlakte huurwoningen	62	65	63
Gemiddelde puntprijs huurwoningen (x € 1)	2,91	3,12	3,22

##### 2.2.2 Onderhoud en investeringen in kwaliteit van de woongelegenheden

(In € per gewogen verhuureenheid 2010)

Onderhoud	2007	2008	2009	2010	Referentie	Landelijk
Klachtenonderhoud	348	331	383	476	303	306
Mutatieonderhoud	116	153	96	147	163	195
Planmatig onderhoud	789	1.415	828	700	845	821
Totaal onderhoud	1.253	1.899	1.307	1.323	1.311	1.322

(In € per verbeterde woongelegenheden 2010)

Woningverbetering	2007	2008	2009	2010	Corporatie	Referentie	Landelijk
Woningverbetering (x € 1.000)	1.377	3.397	3.273	2.042	16.876	10.169	10.576
Woningverbetering (aantal)	57	263	145	121			

##### 2.2.3 Wonen en zorg

	Corporatie	Referentie	Landelijk
Totale woongelegenheden per 31 december 2010	1.927		
Aantal woningen voor ouderen en gehandicapten	500		
Aandeel ouderen- en gehandicaptenwoningen*	25,9	16,8	15,5
Woningen voor overige bijzondere groepen	0		
Aantal eenheden of woningen in bijzondere woongebouwen	0		
Aantal nultredenwoningen	458		
Aandeel toegankelijke woningen (nultredenwoningen)*	23,8	32,2	29,0
Toewijzingen woongelegenheden aan ouderen (65+ers) 2010	26		
Toewijzingen woongelegenheden aan ouderen 2010 als % toewijzingen totaal	19,4	14,5	15,1

\* In % ten opzichte van woongelegenheden

**Maaskant Wonen****Volkshuisvestelijke gegevens****2****2.2.4 Uitgaven leefbaarheid**  
(x € 1.000)

(Realisatie in € per woongegelegenheid 2010)

	Realisatie	Prognose *	Corporatie	Referentie	Nederland
Sociale activiteiten	0	71	0	58	67
Fysieke activiteiten	169	108	88	58	54
Totaal	169	179	88	116	120

\* Jaargemiddelde tijdens de prognoseperiode

**Quintielscores kwaliteit**

Scores 2010	1e quintiel	2e quintiel	3e quintiel	4e quintiel	5e quintiel
Gemiddeld aantal punten woningwaardering					
Gemiddelde puntprijs (x € 1)					
Bedrag woningverbetering per verbeterde woongegelegenheid					
Aandeel ouderen- en gehandicaptenwoningen					
Aandeel toegankelijke woningen (nultredenwoningen)					
Toewijzingen woongegelegenheden aan ouderen					
Leefbaarheid totaal					

## Maaskant Wonen

### 2 Volkshuisvestelijke gegevens

#### 2.3 Nieuwbouw en mutaties in het bezit

##### 2.3.1 Nieuwbouw en mutaties in het bezit (TI inclusief verbindingen)

	Realisatie 2008-2010				Prognoses 2011-2015			
	Jaargemiddelde in % voorraad 2010				Jaargemiddelde in % voorraad 2010			
	Corporatie	Rg44	Referentie	Landelijk	Corporatie	Rg44	Referentie	Landelijk
Voorraad 31 december 2010	1.927	19.033	302.131	2.413.323	1.927	19.033	302.131	2.413.323
<b>Mutaties in het bezit</b>								
Nieuwbouw woonegelegenheden	0,2	1,3	1,1	1,0	1,1	1,8	1,3	1,1
Sloop woonegelegenheden	0,0	0,9	0,6	0,6	1,5	0,5	0,6	0,6
Aankoop woonegelegenheden	0,0	0,1	0,8	0,8	0,0	0,0	0,2	0,3
Verkoop woonegelegenheden	0,6	0,8	1,2	1,1	0,1	0,4	0,7	0,7
<b>Overige activiteiten</b>								
Nieuwbouw koopwoningen	0,0	0,0	0,4	0,5	0,0	0,1	0,6	0,7

#### Quintielscores nieuwbouw en mutaties bezit

Scores 2010	1e quintiel	2e quintiel	3e quintiel	4e quintiel	5e quintiel
Jaargemiddelde realisatie nieuwbouw huur 2008-2010					
Jaargemiddelde realisatie sloop 2008-2010					
Jaargemiddelde realisatie verkoop huur 2008-2010					
Jaargemiddelde realisatie nieuwbouw koop 2008-2010					
Scores 2010	1e quintiel	2e quintiel	3e quintiel	4e quintiel	5e quintiel
Jaargemiddelde prognose nieuwbouw huur 2011-2015					
Jaargemiddelde prognose sloop 2011-2015					
Jaargemiddelde prognose verkoop huur 2011-2015					
Jaargemiddelde prognose nieuwbouw koop 2011-2015					

## Maaskant Wonen

Volkshuisvestelijke gegevens **2****2.3.2 Realisatie-index nieuwbouw**

	Corporatieprognose			Totaal prognose	Totaal realisatie	Index	
	2008	2009	2010			Corporatie	Landelijk
Prognosejaar 2007	0	14	74	88	12	0,14	
Prognosejaar 2008		0	12	12	12	1,00	
Prognosejaar 2009			12	12	12	1,00	
Gerealiseerde productie	0	0	12			0,71	0,60

**2.3.3 Realisatie-index sloop**

	Corporatieprognose			Totaal prognose	Totaal realisatie	Index	
	2008	2009	2010			Corporatie	Landelijk
Prognosejaar 2007	16	12	45	73	0	0,01	
Prognosejaar 2008		54	45	99	0	0,01	
Prognosejaar 2009			56	56	0	0,01	
Gerealiseerde productie	0	0	0			0,01	0,45

**2.3.4 Realisatie-index verkopen**

	Corporatieprognose			Totaal prognose	Totaal realisatie	Index	
	2008	2009	2010			Corporatie	Landelijk
Prognosejaar 2007	10	10	10	30	32	0,94	
Prognosejaar 2008		10	10	20	23	0,87	
Prognosejaar 2009			10	10	9	0,90	
Gerealiseerde productie	9	14	9			0,90	0,66

**Quintielscores nieuwbouw en mutaties bezit**

Scores 2010	1e quintiel	2e quintiel	3e quintiel	4e quintiel	5e quintiel
Realisatie-index nieuwbouw*					
Realisatie-index sloop*					
Realisatie-index verkopen*					

\* De quintielscores betreffen hier de quintielen op basis van landelijke gemiddelden en niet zoals elders op basis van gemiddelden van de referentiegroep.

## Maaskant Wonen

### 2 Volkshuisvestelijke gegevens

#### 2.4 Inzet in aandachtswijken

##### 2.4.1 Productie corporatie verdeeld over wijktypen per regio

###### Productierealisatie 2010

Waardering wijken per regio	Bezit	Rg44
		Realisatie
Zwak (hoge indicatie fysieke ingrepen)	0	0
Gemiddeld (gemiddelde indicatie fysieke ingrepen)	1.258	37
Sterk (lage indicatie fysieke ingrepen)	669	35
Overige postcodegebieden (niet gewaardeerd)	0	0
<b>Totaal</b>	<b>1.927</b>	<b>72</b>

###### Productievoornemens 2011 - 2015

Waardering wijken per regio	Bezit	Rg44
		Productie
Zwak (hoge indicatie fysieke ingrepen)	0	0
Gemiddeld (gemiddelde indicatie fysieke ingrepen)	1.258	411
Sterk (lage indicatie fysieke ingrepen)	669	189
Overige postcodegebieden (niet gewaardeerd)	0	0
<b>Totaal</b>	<b>1.927</b>	<b>600</b>

##### 2.4.2 Productie corporatie verdeeld over wijktypen totaal

###### Productierealisatie 2010

Waardering wijken bezit corporatie totaal	Aantal	Bezit	Aantal	Realisatie	Realisatie
	bezit	in %	realisatie	in %	in % bezit
Zwak (hoge indicatie fysieke ingrepen)	0	0	0	0	0
Gemiddeld (gemiddelde indicatie fysieke ingrepen)	1.258	65	37	51	3
Sterk (lage indicatie fysieke ingrepen)	669	35	35	49	5
Overige postcodegebieden (niet gewaardeerd)	0	0	0	0	0
<b>Totaal</b>	<b>1.927</b>	<b>100</b>	<b>72</b>	<b>100</b>	<b>4</b>

###### Productievoornemens 2011 - 2015

Waardering wijken bezit corporatie totaal	Aantal	Bezit	Aantal	Productie	Productie
	bezit	in %	productie	in %	in % bezit
Zwak (hoge indicatie fysieke ingrepen)	0	0	0	0	0
Gemiddeld (gemiddelde indicatie fysieke ingrepen)	1.258	65	411	69	33
Sterk (lage indicatie fysieke ingrepen)	669	35	189	32	28
Overige postcodegebieden (niet gewaardeerd)	0	0	0	0	0
<b>Totaal</b>	<b>1.927</b>	<b>100</b>	<b>600</b>	<b>100</b>	<b>31</b>

**Maaskant Wonen****Volkshuisvestelijke gegevens 2****2.4.3 Productievoornemens 2011 - 2015 in zwakke wijken uitgedrukt als % van bezit in zwakke wijken**

	<b>Rg44</b>	<b>Landelijk</b>
Corporatie	0,0	n.v.t.
Alle corporaties werkzaam in de regio	20,6	n.v.t.
Alle corporaties in Nederland met bezit in zwakke wijken	n.v.t.	26,3

**2.4.4 Productievoornemens van corporaties in de 40 aandachtswijken BZK/WWI**

	<b>Corporatie in aandachtswijk in regio</b>	<b>Alle corporaties in aandachtswijken in regio</b>	<b>Alle corporaties in aandachtswijken in Nederland</b>
Corporatiewoningen in aandachtswijken 2010	0	0	230.502
Realisatie wijkgebonden leefbaarheidsuitgaven 2010 *	0	0	61.219
Realisatie investeringen in maatschappelijk vastgoed 2010 *	0	0	20.863
Prognose productiemaatregelen in aandachtswijken 2011 - 2015	0	0	62.517
Productiemaatregelen/corporatiebezit in %	0,0	0,0	27,1
Prognose wijkgebonden leefbaarheidsuitgaven 2011 - 2015 *	0	0	56.571
Prognose investeringen in maatschappelijk vastgoed 2011 - 2015 *	0	0	28.504

\* (x € 1.000)

**Quintielscores inzet in aandachtswijken**

<b>Scores 2010</b>	1e quintiel	2e quintiel	3e quintiel	4e quintiel	5e quintiel
Productievoornemens in zwakke wijken					
Productiemaatregelen/corporatiebezit 40 aandachtswijken					

## Maaskant Wonen

### 3 Bedrijfsvoering

#### 3.1 Netto bedrijfslasten

##### 3.1.1 Specificatie netto bedrijfslasten (per VHE x € 1)

	2007	2008	2009	2010	Referentie	Landelijk
Personeelslasten lonen en salarissen	516	632	505	502	752	725
Overige bedrijfslasten*	741	808	821	836	1.071	1.205
Onderhoudskosten (exclusief door eigen personeel)	1.546	2.047	1.371	1.408	1.195	1.259
<b>Variabele lasten</b>	<b>2.803</b>	<b>3.487</b>	<b>2.697</b>	<b>2.746</b>	<b>3.017</b>	<b>3.190</b>
Af: Onderhoudskosten (inclusief door eigen personeel)	1.546	2.047	1.371	1.408	1.308	1.329
<b>Bruto bedrijfslasten</b>	<b>1.257</b>	<b>1.440</b>	<b>1.326</b>	<b>1.338</b>	<b>1.710</b>	<b>1.860</b>
Af: Opbrengsten vergoedingen	196	204	180	188	267	290
Af: Overige bedrijfsopbrengsten	12	21	14	54	107	152
Af: Geactiveerde productie t.b.v. het eigen bedrijf	7	10	16	10	59	64
<b>Netto bedrijfslasten</b>	<b>1.042</b>	<b>1.204</b>	<b>1.115</b>	<b>1.087</b>	<b>1.277</b>	<b>1.355</b>
Af: Leefbaarheidsuitgaven	0	148	0	0	93	97
<b>Netto bedrijfslasten exclusief leefbaarheidsuitgaven</b>	<b>1.042</b>	<b>1.057</b>	<b>1.115</b>	<b>1.087</b>	<b>1.184</b>	<b>1.257</b>

\* Inclusief bijzondere waardeverandering vlottende activa.

Personeelskosten per fte				65.526	63.546	63.134
Aantal VHE per fte				131	85	87

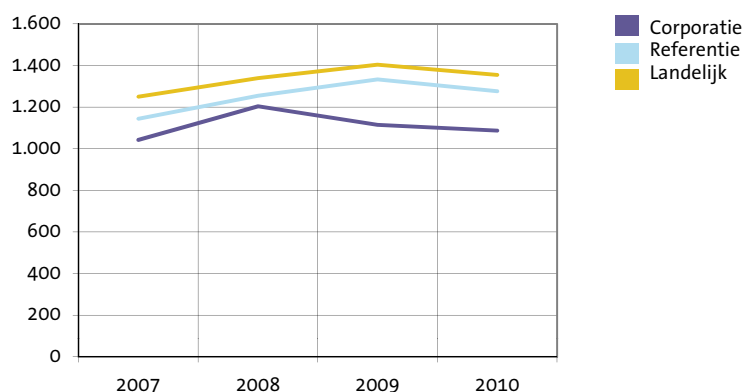
##### 3.1.2 Ontwikkeling netto bedrijfslasten (per VHE x € 1)

	2007	2008	2009	2010	Toename 2007-2010 in %
Corporatie	1.042	1.204	1.115	1.087	4,3
Referentie	1.144	1.255	1.334	1.277	11,6
Landelijk	1.249	1.340	1.404	1.355	8,4

#### Quintielscore bedrijfslasten

Scores 2010	1e quintiel	2e quintiel	3e quintiel	4e quintiel	5e quintiel
Netto bedrijfslasten					

##### 3.1.2 Ontwikkeling netto bedrijfslasten (in € per VHE)



**Maaskant Wonen****Bedrijfsvoering 3****3.2 Netto kasstroom**  
(x € 1)

<b>Corporatie</b>	<b>2007</b>	<b>2008</b>	<b>2009</b>	<b>2010</b>
Huuropbrengst per VHE	4.472	4.499	4.579	4.674
Netto kasstroom per VHE *	1.884	1.247	2.093	2.179
Netto kasstroom na correctie voor rente e.d. per VHE **	1.032	472	1.322	3.964

<b>Referentie</b>	<b>2007</b>	<b>2008</b>	<b>2009</b>	<b>2010</b>
Huuropbrengst per VHE	4.584	4.698	4.862	5.002
Netto kasstroom per VHE *	2.081	2.042	2.117	2.417
Netto kasstroom na correctie voor rente e.d. per VHE **	993	775	837	1.190

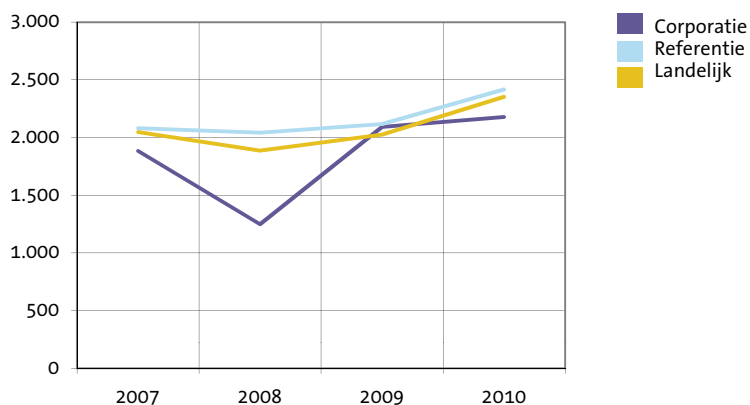
<b>Landelijk</b>	<b>2007</b>	<b>2008</b>	<b>2009</b>	<b>2010</b>
Huuropbrengst per VHE	4.614	4.718	4.894	5.046
Netto kasstroom per VHE *	2.049	1.887	2.026	2.352
Netto kasstroom na correctie voor rente e.d. per VHE **	934	612	669	1.019

\* Huuropbrengsten minus netto bedrijfslasten, onderhoudslasten en erfpacht plus opbrengsten vergoedingen, overige bedrijfsopbrengsten en geactiveerde productie.

\*\* Netto kasstroom, gecorrigeerd voor ontvangen en uitgegeven rente, overheidsbijdragen, vennootschapsbelasting en heffing bijzondere projectsteun

**Quintielscores netto kasstroom**

<b>Scores 2010</b>	1e quintiel	2e quintiel	3e quintiel	4e quintiel	5e quintiel
Netto kasstroom per VHE					
Netto kasstroom na correctie voor rente e.d. per VHE					

**3.2 Ontwikkeling netto kasstroom**  
(in € per VHE)

## Maaskant Wonen

### 3 Bedrijfsvoering

#### 3.3 Kosten en opbrengsten productie

##### 3.3.1 Nieuwbouw huur

	2008	2009	2010	Referentie	Landelijk
<b>Nieuwbouw huurwoningen</b>					
Aantallen	0	0	12	3.029	20.120
Bruto stichtingskosten nieuwbouw huurwoningen	0	0	211.500	173.297	182.421
- grondkosten	0	0	17.583	19.617	22.304
- bouwkosten	0	0	193.917	145.960	147.171
- overige kosten	0	0	0	7.720	12.945
Aantallen bij aankoop van eigen verbinding	0	0	0	852	6.374
Aankoopprijs bij aankoop van eigen verbinding	0	0	0	50.819	148.903
<b>Nieuwbouw verzorgingshuizen</b>					
Aantallen	0	0	0	0	1.151
Bruto stichtingskosten eenheden verzorgingshuizen	0	0	0	0	197.919
- grondkosten	0	0	0	0	15.176
- bouwkosten	0	0	0	0	167.140
- overige kosten	0	0	0	0	15.603
<b>Nieuwbouw overige woonegelegenheden</b>					
Aantallen	0	0	0	232	2.349
Bruto stichtingskosten overige woonegelegenheden	0	0	0	158.366	146.235
- grondkosten	0	0	0	19.892	16.091
- bouwkosten	0	0	0	136.099	119.315
- overige kosten	0	0	0	2.375	10.829

##### 3.3.2 Nieuwbouw koopwoningen

Aantallen	0	0	0	578	5.776
Bruto stichtingskosten	0	0	0	162.118	202.656
Netto verkoopresultaten	0	0	0	-516	-217
Percentage verkochte woningen waarop korting is verstrekt	-	0	0	7	22

##### 3.3.3 Verkoop bestaand bezit

Aantallen	9	14	9	1.714	15.077
Bruto verkoopprijs	109.556	119.643	131.000	122.059	141.836
Verkoopkosten	2.000	1.357	2.778	5.581	9.358
Percentage verkochte woningen waarop korting is verstrekt	89	100	100	20	42

##### 3.3.4 Verbeteringen en renovaties

Aantallen	263	145	121	12.057	132.226
Uitgaven	12.916	22.572	16.876	10.169	10.576

##### 3.3.5 Sloop woonegelegenheden

Aantallen	0	0	0	1.774	12.903
Kosten	0	0	0	5.683	7.339

##### 3.3.6 Verliezen van niet gerealiseerde projecten

Verliezen van niet gerealiseerde projecten (x € 1.000)	-	0	379	10.688	83.660
--	---	---	-----	--------	--------

**Maaskant Wonen****Bedrijfsvoering 3****3.4 Rentedekkingsgraad**

<b>Corporatie</b>	<b>2007</b>	<b>2008</b>	<b>2009</b>	<b>2010</b>
Netto kasstroom na correctie per VHE (x € 1) *	1.888	1.210	2.052	4.658
Rentelasten en soortgelijke kosten minus rentebaten per VHE (x € 1)	856	738	730	694
<b>Rentedekkingsgraad</b>	<b>2,2</b>	<b>1,6</b>	<b>2,8</b>	<b>6,7</b>

<b>Referentie</b>	<b>2007</b>	<b>2008</b>	<b>2009</b>	<b>2010</b>
Netto kasstroom na correctie per VHE (x € 1) *	2.086	1.904	1.979	2.363
Rentelasten en soortgelijke kosten minus rentebaten per VHE (x € 1)	1.093	1.129	1.143	1.174
<b>Rentedekkingsgraad</b>	<b>1,9</b>	<b>1,7</b>	<b>1,7</b>	<b>2,0</b>

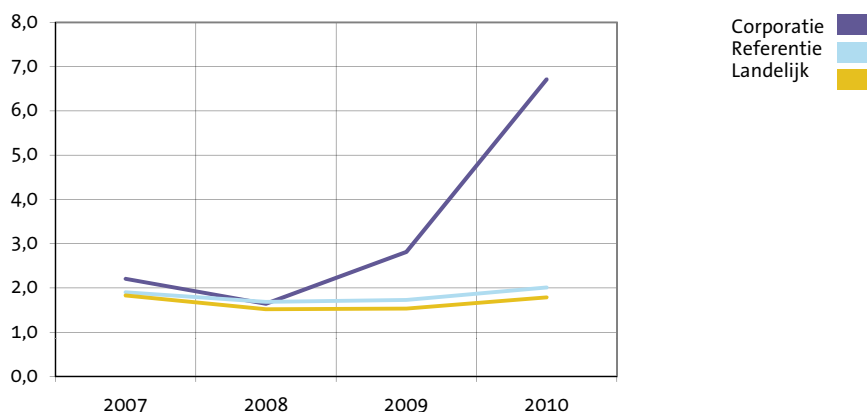
  

<b>Landelijk</b>	<b>2007</b>	<b>2008</b>	<b>2009</b>	<b>2010</b>
Netto kasstroom na correctie per VHE (x € 1) *	2.061	1.797	1.924	2.318
Rentelasten en soortgelijke kosten minus rentebaten per VHE (x € 1)	1.127	1.185	1.255	1.299
<b>Rentedekkingsgraad</b>	<b>1,8</b>	<b>1,5</b>	<b>1,5</b>	<b>1,8</b>

\* Netto kasstroom, gecorrigeerd voor overheidsbijdragen, vennootschapsbelasting en heffing bijzondere projectsteun.

**Quintielscore productie en rentedekkingsgraad**

<b>Scores 2010</b>	<b>1e</b> quintiel	<b>2e</b> quintiel	<b>3e</b> quintiel	<b>4e</b> quintiel	<b>5e</b> quintiel
Bruto stichtingskosten nieuwbouw huur					
Uitgaven inzake verbeteringen en renovatie					
Netto verkoopresultaat koopwoningen					
Bruto verkoopprijs aan eigenaar-bewoner					
Rentedekkingsgraad					

**3.4 Ontwikkeling rentedekkingsgraad**

## Maaskant Wonen

### 4 Waarden vastgoed, leningen en vermogenspositie

#### 4.1 Vastgoed

##### 4.1.1 Bedrijfswaarde (per VHE x € 1)

	Corporatie			Landelijk		
	2008	2009	2010	2008	2009	2010
<b>Opgave corporatie</b>	<b>32.361</b>	<b>33.666</b>	<b>35.153</b>	<b>42.387</b>	<b>44.368</b>	<b>47.586</b>
Stap 1 aanpassen discontering	0	0	0	361	313	158
Stap 2 verkoopportefeuille	-956	-1.116	-391	-2.299	-2.228	-2.287
Stap 3 parameters	-3.952	-2.421	-1.754	-1.248	-970	-1.905
Stap 4 heffing	-3	14	-17	-163	-148	10
Stap 5 levensduur	-1.225	-1.450	-1.982	-98	-41	-76
Stap 6 restwaarde	-1.214	-1.259	-1.138	-3.007	-3.158	-3.169
Stap 7 lastenniveau	0	0	0	-302	-252	-146
<b>Volkshuisvestelijke exploitatiewaarde</b>	<b>25.012</b>	<b>27.433</b>	<b>29.870</b>	<b>35.631</b>	<b>37.886</b>	<b>40.171</b>

##### 4.1.2 WOZ-waarde (per woongelegenheden x € 1)

		Corporatie	Referentie	Landelijk
2008:	huurwoningen	136.852	124.869	157.863
	eenheden verzorging	n.v.t.	62.640	53.868
	overige woongelegenheden	n.v.t.	68.102	64.627
2009:	huurwoningen	133.684	125.955	159.816
	eenheden verzorging	n.v.t.	74.548	59.051
	overige woongelegenheden	n.v.t.	64.638	60.493
2010:	huurwoningen	118.453	123.290	156.769
	eenheden verzorging	n.v.t.	75.784	64.769
	overige woongelegenheden	n.v.t.	70.255	63.130
	Huur/WOZ huurwoningen 2008 in %	3,5	3,9	3,2
	Huur/WOZ huurwoningen 2009 in %	3,6	3,9	3,1
	Huur/WOZ huurwoningen 2010 in %	4,1	4,1	3,2

#### Quintielscores bedrijfswaarde en WOZ-waarde / volkshuisvestelijke exploitatiewaarde

Scores 2010	1e quintiel	2e quintiel	3e quintiel	4e quintiel	5e quintiel
Bedrijfswaarde opgave corporatie per VHE					
Volkshuisvestelijke exploitatiewaarde totaal per VHE*					
WOZ / volkshuisvestelijke exploitatiewaarde woongelegenheden					

\* De quintielscores betreffen hier de quintielen op basis van landelijke gemiddelden en niet zoals elders op basis van gemiddelden van de referentiegroep.

**Waarden vastgoed, leningen en vermogenspositie****4****4.1.3 Kengetallen vastgoed**

	Corporatie	Referentie	Landelijk
Volkshuisvestelijke exploitatiewaarde / huur			
2008	5,6	7,4	7,5
2009	6,0	7,7	7,7
2010	6,4	7,8	8,0
Restant levensduur na uniformering			
2008	23,5	21,9	23,0
2009	24,0	21,9	23,2
2010	23,7	21,9	23,2
WOZ / volkshuisvestelijke exploitatiewaarde woongelegenheden	3,9	3,2	3,9
WOZ / volkshuisvestelijke exploitatiewaarde niet-woongelegenheden	8,2	1,0	1,1

**4.1.4 Grondposities**

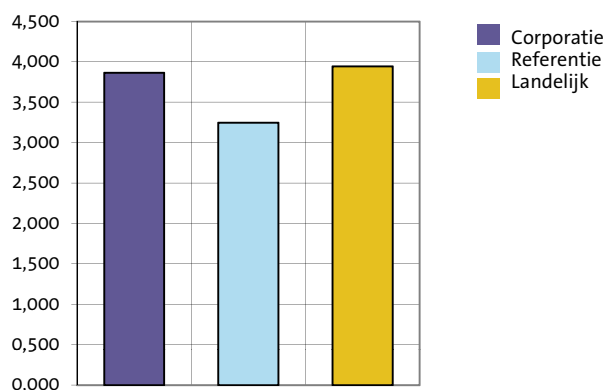
	2008	2009	2010	Referentie	Landelijk
Waarde grondposities (per VHE x € 1)	0	0	0	516	843
Aantal m <sup>2</sup> met bouwbestemming		0	0	815.526	12.633.324
Aantal m <sup>2</sup> zonder bouwbestemming		0	0	5.386.504	31.922.348
Afwaardering (waardemutaties) (per VHE x € 1)		0	0	-64	-98

**4.1.5 Niet verkochte nieuwbouw koopwoningen (per woning x € 1)**

	Corporatie	Referentie	Landelijk
Aantal reeds opgeleverde woningen	0	446	2.479
Waarde reeds opgeleverde woningen	0	165.567	192.430
Aantal in aanbouw zijnde woningen	0	732	8.470
Waarde in aanbouw zijnde woningen	0	49.001	68.950

**4.1.6 Verkoop onder voorwaarden**

Aantal onder voorwaarden verkochte woongelegenheden	21	859	27.139
---	----	-----	--------

**4.1.3 WOZ / volkshuisvestelijke exploitatiewaarde woongelegenheden 2010**

## Maaskant Wonen

### 4 Waarden vastgoed en leningen

#### 4.2 Langlopende leningen

##### 4.2.1 Leningenportefeuille

(x € 1)

	Corporatie	Referentie	Landelijk
Nominale waarde langlopende leningen per VHE	12.468	28.328	32.459
Kortlopende schulden per VHE	2.144	1.158	1.909

##### 4.2.2 Rentelasten op leningenportefeuille

(x € 1)

	Corporatie	Referentie	Landelijk
Rentelasten per VHE	694	1.278	1.450
Rentelasten op leningenportefeuille in %	4,78	4,42	4,32

##### 4.2.3 Ontwikkeling schuldverdienratio

(x € 1)

Corporatie	2007	2008	2009	2010
Schuldverdienratio	13,2	27,3	9,3	3,1
<b>Referentie</b>				
Schuldverdienratio	24,2	33,1	32,4	23,8
<b>Landelijk</b>				
Schuldverdienratio	28,7	47,3	46,4	31,8

#### Quintielscores rentelasten en schuldverdienratio

scores 2010	1e quintiel	2e quintiel	3e quintiel	4e quintiel	5e quintiel
Rentelasten					
Schuldverdienratio					

**Maaskant Wonen****Waarden vastgoed en leningen****4****4.2.4 Volkshuisvestelijke exploitatiewaarde / rentabiliteitswaarde leningen per VHE (x € 1)**

<b>Corporatie</b>	<b>2009</b>	<b>2010</b>
Volkshuisvestelijke exploitatiewaarde per VHE	27.433	29.870
Rentabiliteitswaarde leningen per VHE	10.824	12.184
Volkshuisvestelijke exploitatiewaarde/rentabiliteitswaarde leningen	2,5	2,5
Loan to value (langlopende schulden / volkshuisvestelijke exploitatiewaarde)	0,4	0,4
Loan to value (langlopende schulden / WOZ waarde)	0,1	0,1
<b>Referentie</b>		
Volkshuisvestelijke exploitatiewaarde per VHE	37.480	39.118
Rentabiliteitswaarde leningen per VHE	24.630	26.700
Volkshuisvestelijke exploitatiewaarde/rentabiliteitswaarde leningen	1,5	1,5
Loan to value (langlopende schulden / volkshuisvestelijke exploitatiewaarde)	0,7	0,7
Loan to value (langlopende schulden / WOZ waarde)	0,2	0,2
<b>Landelijk</b>		
Volkshuisvestelijke exploitatiewaarde per VHE	37.886	40.171
Rentabiliteitswaarde leningen per VHE	27.284	30.376
Volkshuisvestelijke exploitatiewaarde/rentabiliteitswaarde leningen	1,4	1,3
Loan to value (langlopende schulden / volkshuisvestelijke exploitatiewaarde)	0,8	0,8
Loan to value (langlopende schulden / WOZ waarde)	0,2	0,2

**Quintielscores volkshuisvestelijke exploitatiewaarde / rentabiliteitswaarde**

<b>Scores 2010</b>	<b>1e</b> quintiel	<b>2e</b> quintiel	<b>3e</b> quintiel	<b>4e</b> quintiel	<b>5e</b> quintiel
Volkshuisvestelijke exploitatiewaarde/rentabiliteitswaarde					

## Maaskant Wonen

### 5 Financiële positie en perspectief

#### 5.1 Volkshuisvestelijk vermogen in verslagjaar

Volkshuisvestelijk vermogen in verslagjaar als % balanstotaal	2008	2009	2010
Corporatie	46,3	50,2	53,0
Referentie	35,1	34,2	32,6
Landelijk	31,1	29,3	27,2

	Corporatie	Referentie	Landelijk
Volkshuisvestelijk vermogen 2010 per VHE	17.218	14.471	13.046

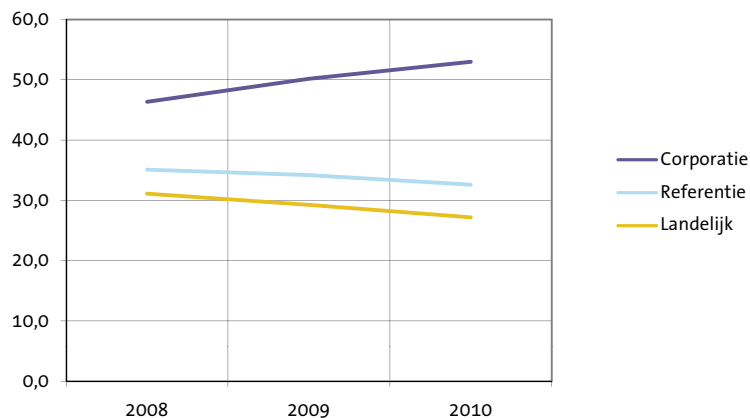
#### 5.2 Volkshuisvestelijk vermogen 2015

	Corporatie	Referentie	Landelijk
Volkshuisvestelijk vermogen 2015 per VHE	17.102	15.882	14.607

#### Quintielscores volkshuisvestelijk vermogen

Scores 2010	1e quintiel	2e quintiel	3e quintiel	4e quintiel	5e quintiel
Volkshuisvestelijk vermogen 2010					
Volkshuisvestelijk vermogen 2015					

#### 5.1 Ontwikkeling volkshuisvestelijk vermogen



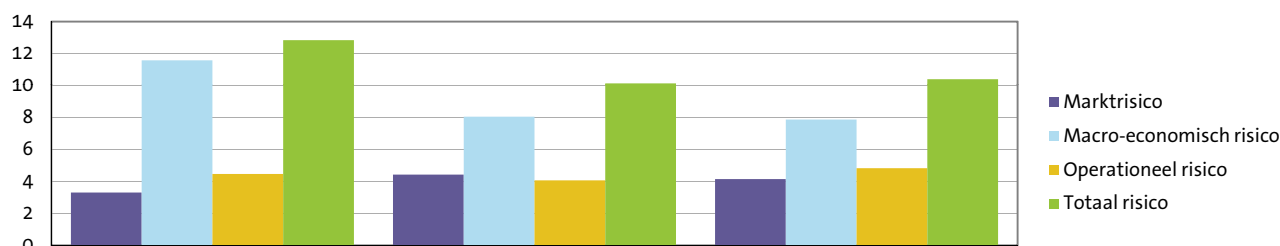
**5.3 Risicobeoordeling verslagjaar**

(in % van het balanstotaal 2010 en in € per gewogen verhuureenheid)

	Corporatie		Referentie		Landelijk	
	%	€	%	€	%	€
Marktrisico	3,3	1.072	4,4	1.963	4,2	1.992
Macro-economisch risico	11,6	3.764	8,1	3.577	7,9	3.772
Operationeel risico	4,5	1.448	4,1	1.805	4,8	2.318
Totaal risico	12,8	4.172	10,1	4.498	10,4	4.983
Vpb-beklemming	4,4	1.444	2,4	1.075	2,1	994
Totaal risico plus Vpb-beklemming	17,3	5.617	12,6	5.573	12,5	5.977

**5.3 Risicobeoordeling verslagjaar**

(in % van het balanstotaal 2010)

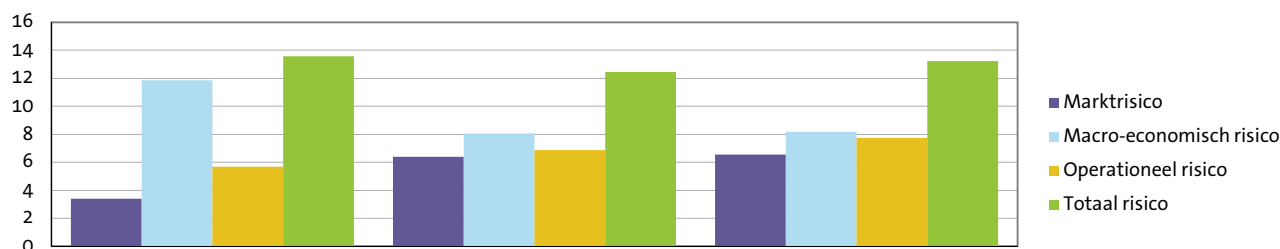
**5.4 Risicobeoordeling prognoses**

(in % van het balanstotaal 2015 en in € per gewogen verhuureenheid)

	Corporatie		Referentie		Landelijk	
	%	€	%	€	%	€
Marktrisico	3,4	1.444	6,4	3.387	6,6	3.718
Macro-economisch risico	11,9	5.064	8,1	4.275	8,2	4.627
Operationeel risico	5,7	2.421	6,9	3.639	7,7	4.392
Totaal risico	13,6	5.795	12,5	6.610	13,2	7.507

**5.4 Risicobeoordeling prognoses**

(in % van het balanstotaal 2015)



---

## Maaskant Wonen

---

# 5 Financiële positie

---

### 5.5 Oordelen

#### Continuïteitsoordeel

	A1	A2	B1	B2
Corporatie	JA			
Referentie (in percentage per klasse)	100,0	0,0	0,0	0,0
Landelijk (in percentage per klasse)	93,0	5,0	1,0	2,0

#### Solvabiliteitsoordeel

	Voldoende	Onvoldoende
Corporatie	JA	
Referentie (in percentage per klasse)	100,0	0,0
Landelijk (in percentage per klasse)	97,7	2,3

---

**Maaskant Wonen**

---

---

## **Maaskant Wonen**

---

---

Dit is een uitgave van **Centraal Fonds Volkshuisvesting**

Samenstelling en eindredactie **Centraal Fonds Volkshuisvesting**



**Centraal Fonds Volkshuisvesting**

Huizerstraatweg 117a

Postbus 5075

1410 AB Naarden

T 035 695 40 70

F 035 695 40 80

E [info@cfv.nl](mailto:info@cfv.nl)

[www.cfv.nl](http://www.cfv.nl)

**Corporatie in Perspectief 2011**

is een rapportage van het Centraal Fonds Volkshuisvesting en bestaat uit de volgende onderdelen:

- Samenvatting
- Analyse
- Toelichting

De Analyse bevat een uitgebreide rapportage van de cijfers van uw corporatie in tabellen en grafieken. Deze gegevens over verslagjaar 2010 zijn daarbij zoveel mogelijk in een historische (2007-2009) of prospectieve (2011-2015) context geplaatst. Voor achtergrondinformatie over de Analyse wordt verwezen naar de Toelichting.