

Analyse CFV 2010

Corporatie in Perspectief

L0643

**Bouwvereniging Huis en Erf
Schijndel**



Bouwvereniging Huis en Erf**Inhoud**

1	Algemeen		
	1.1	Algemene gegevens corporatie	4
	1.2	Situering van het corporatiebezit: indicatie fysieke ingrepen	5
	1.3	Samenstelling van het bezit	5
2	Volkshuisvestelijke gegevens		
	2.1	Verhuur	
	2.1.1	Verhuurgegevens	6
	2.1.2	Huurprijsontwikkeling	6
	2.1.3	Prijssegmenten huurwoningen	7
	2.1.4	Toewijzingen 2006-2009	7
	2.2	Kwaliteit van de voorraad	
	2.2.1	Kwaliteit en prijs-/kwaliteitsverhouding	8
	2.2.2	Onderhoud en investeringen in kwaliteit van de woongelegenheden	8
	2.2.3	Wonen en zorg	8
	2.2.4	Uitgaven leefbaarheid	9
	2.3	Nieuwbouw en mutaties in het bezit	
	2.3.1	Nieuwbouw en mutaties in het bezit	10
	2.3.2	Realisatie-index nieuwbouw	11
	2.3.3	Realisatie-index sloop	11
	2.3.4	Realisatie-index verkopen	11
	2.4	Inzet in aandachtswijken	
	2.4.1	Productie corporatie verdeeld over wijktypen per regio	12
	2.4.2	Productie corporatie verdeeld over wijktypen totaal	12
	2.4.3	Productievoornemens 2010 - 2014 in zwakke wijken uitgedrukt als % van bezit in zwakke wijken	13
	2.4.4	Productievoornemens van corporaties in de 40 aandachtswijken WWI	13
3	Bedrijfsvoering		
	3.1	Netto bedrijfslasten	
	3.1.1	Specificatie netto bedrijfslasten	14
	3.1.2	Ontwikkeling netto bedrijfslasten	14
	3.2	Netto kasstroom	15
	3.3	Kosten en opbrengsten productie	
	3.3.1	Nieuwbouw huur	16
	3.3.2	Nieuwbouw koopwoningen	16
	3.3.3	Verkoop bestaand bezit	16
	3.3.4	Verbeteringen en renovaties	16
	3.3.5	Sloop woongelegenheden	16
	3.3.6	Verliezen van niet gerealiseerde projecten	16
	3.4	Rentedekkingsgraad	17
4	Waarden vastgoed, leningen en vermogenspositie		
	4.1	Vastgoed	
	4.1.1	Bedrijfswaarde	18
	4.1.2	WOZ-waarde	19
	4.1.3	Kengetallen vastgoed	19
	4.1.4	Grondposities	19
	4.1.5	Niet verkochte nieuwbouw koopwoningen	19
	4.2	Langlopende leningen	
	4.2.1	Leningenportefeuille	20
	4.2.2	Rentelasten op leningenportefeuille	20
	4.2.3	Ontwikkeling schuldverdienratio	20
	4.2.4	Volkshuisvestelijke exploitatiewaarde / rentabiliteitswaarde leningen per VHE	21
5	Financiële positie en perspectief		
	5.1	Volkshuisvestelijk vermogen in verslagjaar	22
	5.2	Volkshuisvestelijk vermogen 2014	22
	5.3	Risicobeoordeling verslagjaar	23
	5.4	Risicobeoordeling prognoses	23
	5.5	Oordelen	24

Bouwvereniging Huis en Erf

1 Algemeen

1.1 Algemene gegevens corporatie

Naam corporatie	Bouwvereniging Huis en Erf		
L-nummer	L0643		
Vestigingsplaats	Schijndel		
Aantal fte's	65,2		
Totaal huurwoningen	3.366		
Eenheden in verzorgingshuizen	58		
Overige woonegelegenheden	17		
Totaal aantal woonegelegenheden	3.441		
Garages	1.170 m2	117 [weging 0,2]	23
Bedrijfsruimten/winkels	1.264 m2	7 [weging 1,0]	7
Overig bezit	n.b. m2	10 [weging 0,2]	2
Maatschappelijk vastgoed	379 m2	1 [weging 2,0]	2
Totaal aantal verhuureenheden ongewogen	3.576		
Totaal aantal verhuureenheden gewogen			3.475
Totaal aantal verhuureenheden gewogen (gemiddeld 2008/2009)			3.468
Verbindingen			
Aantal verbindingen	4		
Totaal aantal woonegelegenheden in verbindingen	0		
Totaal aantal niet-woonegelegenheden in verbindingen	0		
Bedrag kapitaaldeelname (inclusief agio) *	136		
Verstrekke leningen *	0		
Rekening courant *	30		
Verstrekke garanties *	0		
* (x € 1.000)			
Bezit woonegelegenheden in de regio			
	Aantal woonegelegenheden	Aandeel bezit in %	
	in regio	totaal bezit	
Rg37 DenBosch e.o.	3.441	100,0	
Overig	0	0,0	
Referentieregio	Rg37 DenBosch e.o.		
Referentiegroep	Rf06 Gemiddeld profiel met accent op eengezinswoningen		

Bouwvereniging Huis en Erf**Algemeen 1****1.2 Situering van het corporatiebezit: indicatie fysieke ingrepen
(verdeling van bezit corporatie over wijken)**

Waardering wijken	Rg37	Totaal	Totaal %
Zwak (hoge indicatie fysieke ingrepen)	0	0	0
Gemiddeld (gemiddelde indicatie fysieke ingrepen)	0	0	0
Sterk (lage indicatie fysieke ingrepen)	3.441	3.441	100
Overige postcodegebieden (niet gewaardeerd)	0	0	0
Totaal	3.441	3.441	100

**1.3 Samenstelling van het bezit
(in % van de voorraad corporatiewoongelegenheden)**

	Corporatie	Rg37	Landelijk
Eengezinswoningen	71,4	53,7	43,1
Meergezinsetagebouw zonder lift t/m 4 lagen	10,5	10,7	27,4
Meergezinsetagebouw met lift	15,9	11,8	13,1
Hoogbouw	0,0	18,6	10,7
Eenheden verzorging	1,7	1,0	2,1
Overige woongelegenheden	0,5	4,2	3,5
Onbekend	0,0	0,0	0,0
Bouwperiode tot 1945	0,0	3,6	8,3
Bouwperiode 1945-1959	14,4	15,9	14,3
Bouwperiode 1960-1969	20,3	17,6	17,6
Bouwperiode 1970-1979	18,8	20,4	18,7
Bouwperiode 1980-1989	28,3	22,8	21,3
Bouwperiode 1990-1999	10,0	10,9	11,1
Bouwperiode 2000 en later	8,1	8,8	8,8
Onbekend	0,0	0,0	0,0

Bouwvereniging Huis en Erf

2 Volkshuisvestelijke gegevens

2.1 Verhuur

2.1.1 Verhuurgegevens

	2006	2007	2008	Corporatie 2009	Referentie 2009	Landelijk 2009
Mutatiegraad ***	7,3	5,5	5,7	6,4	7,5	8,4
Huurachterstand in % van de jaarhuur **	1,6	1,3	1,5	1,9	0,8	1,2
Huurderving in % van de jaarhuur **	1,1	0,8	1,0	0,7	0,9	1,5
Leegstand langer dan drie maanden*	0,3					
Leegstand langer dan drie maanden marktomstandigheden *		0,0	0,1	0,0	0,2	0,5
Leegstand langer dan drie maanden projecten*		0,1	0,1	0,4	0,5	0,8
Gemiddelde huurprijs per maand per woongelegenheid	361	374	384	390	402	409
Gemiddelde huurprijs per maand huurwoningen				387	401	411
Gemiddelde huurprijs per maand eenheden in verzorgingstehuizen				648	574	576
Gemiddelde huurprijs per maand overige woongelegenheden				78	404	264
Huur in % van maximaal toegestane huur **	56,2	55,0	55,4	56,8	63,2	71,5

* in % van het aantal woongelegenheden

** 2007, 2008 en 2009 alleen voor huurwoningen

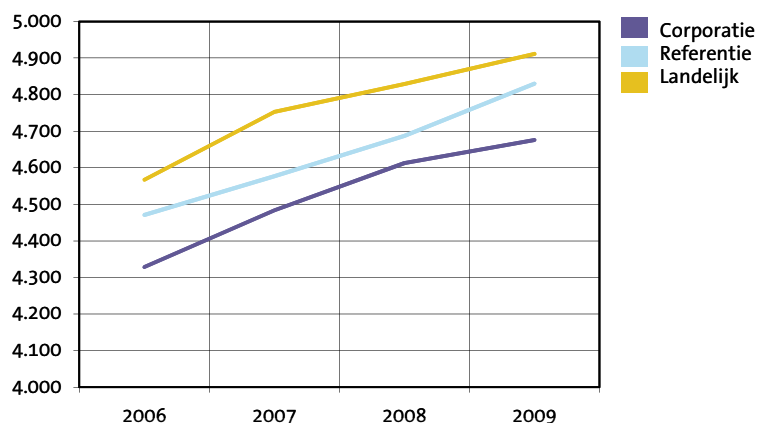
2.1.2 Huurprijsontwikkeling (in € per jaar per woongelegenheid)

	2006	2007	2008	Realisatie 2009	Index 2009 (2006=100)
Corporatie	4.329	4.484	4.613	4.676	108
Referentie	4.471	4.577	4.688	4.830	108
Landelijk	4.568	4.753	4.829	4.911	108

Quintielscores verhuurgegevens

Scores 2009	1e quintiel	2e quintiel	3e quintiel	4e quintiel	5e quintiel
Mutatiegraad					
Leegstand langer dan drie maanden marktomstandigheden					
Gemiddelde huurprijs per maand per woongelegenheid					
Huur in % van maximaal toegestane huur					

2.1.2 Huurprijsontwikkeling (in € per jaar per woongelegenheid)



Bouwvereniging Huis en Erf**Volkshuisvestelijke gegevens 2****2.1.3 Prijssegmenten huurwoningen**

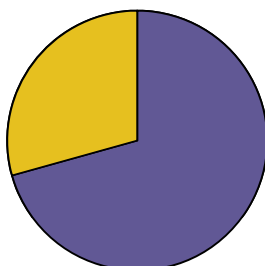
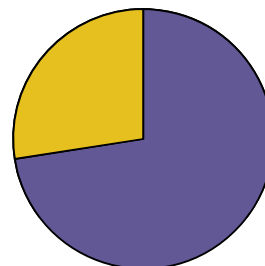
	Ontwikkeling prijssegmenten corporatie aantallen				Corporatie	aandeel 2009 in %	
	2006	2007	2008	2009		Referentie	Landelijk
Goedkope woningen	1.193	1.163	1.134	1.010	30,0	26,2	25,4
Betaalbare woningen	2.198	2.211	2.173	2.250	66,8	69,9	66,7
Dure woningen	26						
Dure woningen < huurtoeslaggrens		23	23	63	1,9	3,0	6,0
Dure woningen > huurtoeslaggrens		11	28	43	1,3	0,8	1,9

2.1.4 Toewijzingen 2006-2009

	2006	2007	2008	2009	Totaal toewijzingen 2006-2009 in %		
					Corporatie	Referentie	Landelijk
Toewijzingen binnen inkomensgrenzen uit de Wht.	187	119	127	184	70,7	68,2	72,5
Toewijzingen buiten inkomensgrenzen uit de Wht.	66	54	87	49	29,3	31,8	27,5
Passend	230	141	173	192	84,3	87,8	90,2
Te duur	7	3	25	37	8,2	6,2	5,9
Te goedkoop	16	29	16	4	7,4	6,0	3,8

Quintielscores toewijzing

Scores 2006-2009	1e quintiel	2e quintiel	3e quintiel	4e quintiel	5e quintiel
Toewijzingen binnen inkomensgrenzen uit de Wht.					
Toewijzingen buiten inkomensgrenzen uit de Wht.					
Passende toewijzing					
Te dure toewijzing					
Te goedkope toewijzing					

2.1.4 a Toewijzingen corporatie 2006-2009**2.1.4 b Toewijzingen landelijk 2006-2009**

■ Toewijzingen binnen inkomensgrenzen uit de Wht.
 ■ Toewijzingen buiten inkomensgrenzen uit de Wht.

Bouwvereniging Huis en Erf

2 Volkshuisvestelijke gegevens

2.2 Kwaliteit van de voorraad

2.2.1 Kwaliteit en prijs-/kwaliteitsverhouding

	Corporatie	Referentie	Landelijk
Gemiddeld aantal punten woningwaardering huurwoningen	153	143	130
Gemiddeld aantal punten woningwaardering m.b.t. oppervlakte huurwoningen	65	66	63
Gemiddelde puntprijs huurwoningen (x € 1)	2,52	2,81	3,15

2.2.2 Onderhoud en investeringen in kwaliteit van de woongelegenheden

Onderhoud	2006	2007	2008	2009	(in € per gewogen verhuureenheid 2009)	
					Referentie	Landelijk
Klachtenonderhoud	125	211	324	435	282	325
Mutatieonderhoud	174	197	280	171	177	205
Planmatig onderhoud	570	923	1.111	1.336	1.086	915
Totaal onderhoud	869	1.332	1.716	1.942	1.545	1.445

Woningverbetering	2006	2007	2008	2009	(in € per verbeterde woongelegenheden 2009)		
					Corporatie	Referentie	Landelijk
Woningverbetering (x € 1.000)	0	0	0	0	0	8.888	15.948
Woningverbetering (aantal)	0	0	0	0			

2.2.3 Wonen en zorg

	Corporatie	Referentie	Landelijk
Totale woongelegenheden per 31 december 2009	3.441		
Aantal woningen voor ouderen en gehandicapten	378		
Aandeel ouderen- en gehandicaptenwoningen*	11,0	18,7	15,0
Woningen voor overige bijzondere groepen	50		
Aantal eenheden of woningen in bijzondere woongebouwen	64		
Gebruik huurdersarrangement woonzorg- en dienstverlening*	0,0	0,9	2,0
Aantal nultredenwoningen	776		
Aandeel toegankelijke woningen (nultredenwoningen)*	22,6	23,3	28,0
Toewijzingen woongelegenheden aan ouderen (65+ers) 2009	62		
Toewijzingen woongelegenheden aan ouderen 2009 als % toewijzingen totaal	26,6	20,7	15,8

* in % ten opzichte van woongelegenheden

Bouwvereniging Huis en Erf**Volkshuisvestelijke gegevens 2****2.2.4 Uitgaven leefbaarheid
(x € 1.000)**

(realisatie in € per woongegelegenheid 2009)

	Realisatie	Prognose *	Corporatie	Referentie	Nederland
Sociale activiteiten	247	590	72	24	69
Fysieke activiteiten	262	121	76	34	54
Totaal	509	711	148	58	124

* jaargemiddelde tijdens de prognoseperiode

Quintielscores kwaliteit

Scores 2009	1e quintiel	2e quintiel	3e quintiel	4e quintiel	5e quintiel
Gemiddeld aantal punten woningwaardering					
Gemiddelde puntprijs (x € 1)					
Bedrag woningverbetering per verbeterde woongegelegenheid					
Aandeel ouderen- en gehandicaptenwoningen					
Aandeel toegankelijke woningen (nultredenwoningen)					
Toewijzingen woongegelegenheden aan ouderen					
Leefbaarheid totaal					

Bouwvereniging Huis en Erf

2 Volkshuisvestelijke gegevens

2.3 Nieuwbouw en mutaties in het bezit

2.3.1 Nieuwbouw en mutaties in het bezit (TI inclusief verbindingen)

	Realisatie 2007-2009				Prognoses 2010-2014			
	Jaargemiddelde in % voorraad 2009				Jaargemiddelde in % voorraad 2009			
	Corporatie	Rg37	Referentie	Landelijk	Corporatie	Rg37	Referentie	Landelijk
Voorraad 31 december 2009	3.441	41.373	221.732	2.419.143	3.441	41.373	221.732	2.419.143
Mutaties in het bezit								
Nieuwbouw woonegelegenheden	1,1	1,2	1,3	1,0	1,9	1,3	1,5	1,2
Sloop woonegelegenheden	0,3	0,5	0,4	0,7	0,1	0,5	0,5	0,7
Aankoop woonegelegenheden	0,7	1,4	0,2	1,1	0,0	0,6	0,2	0,3
Verkoop woonegelegenheden	1,8	1,8	0,6	1,1	0,5	0,4	0,6	0,8
Overige activiteiten								
Nieuwbouw koopwoningen	0,3	0,3	0,3	0,5	0,6	0,8	0,5	0,7

Quintielscores nieuwbouw en mutaties bezit

Scores 2009	1e quintiel	2e quintiel	3e quintiel	4e quintiel	5e quintiel
Jaargemiddelde realisatie nieuwbouw huur 2007-2009					
Jaargemiddelde prognose nieuwbouw huur 2010-2014					
Jaargemiddelde realisatie sloop 2007-2009					
Jaargemiddelde prognose sloop 2010-2014					
Jaargemiddelde realisatie verkoop huur 2007-2009					
Jaargemiddelde prognose verkoop huur 2010-2014					
Jaargemiddelde realisatie nieuwbouw koop 2007-2009					
Jaargemiddelde prognose nieuwbouw koop 2010-2014					
Realisatie-index nieuwbouw*					
Realisatie-index sloop*					
Realisatie-index verkopen*					

* De quintielscores betreffen hier de quintielen op basis van landelijke gemiddelden en niet zoals elders op basis van gemiddelden van de referentiegroep.

Bouwvereniging Huis en Erf**Volkshuisvestelijke gegevens 2****2.3.2 Realisatie-index nieuwbouw**

	Corporatieprognose			totaal prognose	totaal realisatie	Index	
	2007	2008	2009			Corporatie	Landelijk
Prognosejaar 2006	75	99	50	224	138	0,62	
Prognosejaar 2007		60	71	131	126	0,96	
Prognosejaar 2008			68	68	86	0,79	
Gerealiseerde productie	12	40	86			0,79	0,56

2.3.3 Realisatie-index sloop

	Corporatieprognose			totaal prognose	totaal realisatie	Index	
	2007	2008	2009			Corporatie	Landelijk
Prognosejaar 2006	26	4	8	38	29	0,76	
Prognosejaar 2007		14	19	33	22	0,67	
Prognosejaar 2008			19	19	22	0,86	
Gerealiseerde productie	7	0	22			0,76	0,44

2.3.4 Realisatie-index verkopen

	Corporatieprognose			totaal prognose	totaal realisatie	Index	
	2007	2008	2009			Corporatie	Landelijk
Prognosejaar 2006	3	18	9	30	188	0,16	
Prognosejaar 2007		113	43	156	177	0,88	
Prognosejaar 2008			159	159	94	0,59	
Gerealiseerde productie	11	83	94			0,54	0,59

Bouwvereniging Huis en Erf

2 Volkshuisvestelijke gegevens

2.4 Inzet in aandachtswijken

2.4.1 Productie corporatie verdeeld over wijktypen per regio

Productierealisatie 2009

Waardering wijken per regio	Rg37	
	Bezit	Realisatie
Zwak (hoge indicatie fysieke ingrepen)	0	0
Gemiddeld (gemiddelde indicatie fysieke ingrepen)	0	0
Sterk (lage indicatie fysieke ingrepen)	3.441	253
Overige postcodegebieden (niet gewaardeerd)	0	0
Totaal	3.441	253

Productievoornemens 2010 - 2014

Waardering wijken per regio	Rg37	
	Bezit	Productie
Zwak (hoge indicatie fysieke ingrepen)	0	0
Gemiddeld (gemiddelde indicatie fysieke ingrepen)	0	0
Sterk (lage indicatie fysieke ingrepen)	3.441	527
Overige postcodegebieden (niet gewaardeerd)	0	0
Totaal	3.441	527

2.4.2 Productie corporatie verdeeld over wijktypen totaal

Productierealisatie 2009

Waardering wijken bezit corporatie totaal	Aantal bezit	Bezit in %	Aantal realisatie	Realisatie in %	Realisatie in % bezit
Zwak (hoge indicatie fysieke ingrepen)	0	0	0	0	0
Gemiddeld (gemiddelde indicatie fysieke ingrepen)	0	0	0	0	0
Sterk (lage indicatie fysieke ingrepen)	3.441	100	253	100	7
Overige postcodegebieden (niet gewaardeerd)	0	0	0	0	0
Totaal	3.441	100	253	100	7

Productievoornemens 2010 - 2014

Waardering wijken bezit corporatie totaal	Aantal bezit	Bezit in %	Aantal productie	Productie in %	Productie in % bezit
Zwak (hoge indicatie fysieke ingrepen)	0	0	0	0	0
Gemiddeld (gemiddelde indicatie fysieke ingrepen)	0	0	0	0	0
Sterk (lage indicatie fysieke ingrepen)	3.441	100	527	100	15
Overige postcodegebieden (niet gewaardeerd)	0	0	0	0	0
Totaal	3.441	100	527	100	15

Bouwvereniging Huis en Erf**Volkshuisvestelijke gegevens 2****2.4.3 Productievoornemens 2010 - 2014 in zwakke wijken uitgedrukt als % van bezit in zwakke wijken**

	Rg37	Landelijk
Corporatie	0,0	n.v.t.
Alle corporaties werkzaam in de regio	26,1	n.v.t.
Alle corporaties in Nederland met bezit in zwakke wijken	n.v.t.	28,1

2.4.4 Productievoornemens van corporaties in de 40 aandachtswijken WWI

	Corporatie in aandachtswijk in regio	Alle corporaties in aandachtswijken in regio	Alle corporaties in aandachtswijken in Nederland
Corporatiewoningen in aandachtswijken 2009	0	0	232.541
Realisatie wijkgebonden leefbaarheidsuitgaven 2009 *	0	0	63.536
Realisatie investeringen in maatschappelijk vastgoed 2009 *	0	0	30.890
Prognose productiemaatregelen in aandachtswijken 2010 - 2014	0	0	70.639
Productiemaatregelen/corporatiebezit in %	0,0	0,0	30,4
Prognose wijkgebonden leefbaarheidsuitgaven 2010 - 2014 *	0	0	54.691
Prognose investeringen in maatschappelijk vastgoed 2010 - 2014 *	0	0	11.492

* (x € 1.000)

Quintielscores inzet in aandachtswijken

Scores 2009	1e quintiel	2e quintiel	3e quintiel	4e quintiel	5e quintiel
Productievoornemens in zwakke wijken					
Productiemaatregelen/corporatiebezit 40 aandachtswijken					

Bouwvereniging Huis en Erf

3 Bedrijfsvoering

3.1 Netto bedrijfslasten

3.1.1 Specificatie netto bedrijfslasten (per VHE x € 1)

	2006	2007	2008	2009	Referentie	Landelijk
Personeelslasten lonen en salarissen	734	874	1.115	1.200	659	705
Overige bedrijfslasten*	703	997	1.213	1.465	944	1.241
Onderhoudslasten (excl. door eigen personeel)	802	1.332	1.590	1.683	1.434	1.387
Variabele lasten	2.240	3.204	3.918	4.348	3.036	3.333
Af: Onderhoudslasten (incl. door eigen personeel)	915	1.447	1.716	1.942	1.507	1.453
Bruto bedrijfslasten	1.324	1.757	2.202	2.406	1.529	1.880
Af: Opbrengsten vergoedingen	114	118	136	158	118	284
Af: Overige bedrijfsopbrengsten	90	86	244	252	88	134
Af: Geactiveerde productie t.b.v. het eigen bedrijf	15	0	128	142	25	66
Netto bedrijfslasten	1.105	1.553	1.693	1.853	1.299	1.396
Af: Leefbaarheidsuitgaven	0	7	30	77	42	103
Netto bedrijfslasten excl. leefbaarheidsuitgaven	1.105	1.547	1.664	1.777	1.256	1.293

* Inclusief bijzondere waardeverandering vlottende activa

Personeelskosten per fte	63.819	65.048	61.818
Aantal VHE per fte	53	96	88

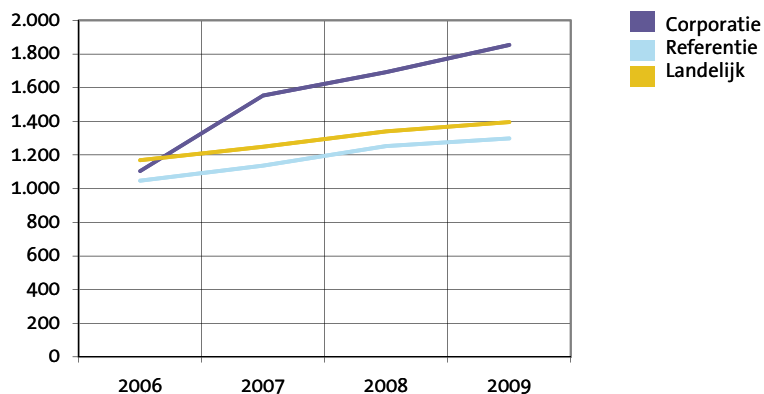
3.1.2 Ontwikkeling netto bedrijfslasten (per VHE x € 1)

	2006	2007	2008	2009	Toename 2006-2009 in %
Corporatie	1.105	1.553	1.693	1.853	67,7
Referentie	1.047	1.138	1.252	1.299	24,0
Landelijk	1.169	1.249	1.340	1.396	19,5

Quintielscore bedrijfslasten

Scores 2009	1e quintiel	2e quintiel	3e quintiel	4e quintiel	5e quintiel
Netto bedrijfslasten					

3.1.2 Ontwikkeling netto bedrijfslasten (in € per VHE)



Bouwvereniging Huis en Erf**Bedrijfsvoering 3****3.2 Netto kasstroom
(x € 1)**

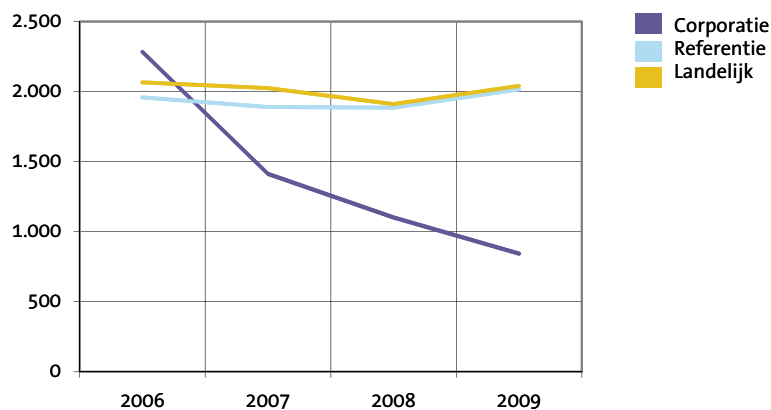
Corporatie	2006	2007	2008	2009
Huuropbrengst per VHE	4.303	4.412	4.512	4.640
Netto kasstroom excl. verkopen per VHE	2.283	1.412	1.103	845
Netto kasstroom na ontvangen en uitgegeven rente, overheidsbijdragen, vennootschapsbelasting en heffing bijzondere projectsteun per VHE	1.916	1.150	436	189

Referentie				
Huuropbrengst per VHE	4.431	4.561	4.662	4.922
Netto kasstroom excl. verkopen per VHE	1.960	1.890	1.885	2.016
Netto kasstroom na ontvangen en uitgegeven rente, overheidsbijdragen, vennootschapsbelasting en heffing bijzondere projectsteun per VHE	1.076	986	791	741

Landelijk				
Huuropbrengst per VHE	4.502	4.639	4.744	4.894
Netto kasstroom excl. verkopen per VHE	2.067	2.025	1.911	2.042
Netto kasstroom na ontvangen en uitgegeven rente, overheidsbijdragen, vennootschapsbelasting en heffing bijzondere projectsteun per VHE	909	904	622	684

Quintielscores netto kasstroom

Scores 2009	1e quintiel	2e quintiel	3e quintiel	4e quintiel	5e quintiel
Netto kasstroom per VHE					
Netto kasstroom na ontvangen en uitgegeven rente, overheidsbijdragen, vennootschapsbelasting en heffing bijzondere projectsteun per VHE					

**3.2 Ontwikkeling netto kasstroom
(in € per VHE)**

Bouwvereniging Huis en Erf

3 Bedrijfsvoering

3.3 Kosten en opbrengsten productie

3.3.1 Nieuwbouw huur

	2007	2008	2009	Referentie	Landelijk
Nieuwbouw huurwoningen					
Aantallen	8	32	72	2.789	21.270
Bruto stichtingskosten nieuwbouw huurwoningen	142.500	184.063	240.722	184.056	174.866
- grondkosten	12.250	20.031	7.458	22.179	22.220
- bouwkosten	110.500	164.031	233.264	152.715	145.295
- overige kosten	19.750	0	0	9.163	7.352
Aankoopprijs bij aankoop van eigen verbindingen	0	0	0	192.404	106.383
Nieuwbouw verzorgingshuizen					
Aantallen	0	0	0	204	1.665
Bruto stichtingskosten eenheden verzorgingshuizen	0	0	0	166.985	176.317
- grondkosten	0	0	0	21.740	17.494
- bouwkosten	0	0	0	139.025	151.999
- overige kosten	0	0	0	6.221	6.824
Nieuwbouw overige woonegelegenheden					
Aantallen	0	0	0	241	2.316
Bruto stichtingskosten overige woonegelegenheden	0	0	0	157.041	136.621
- grondkosten	0	0	0	18.793	17.067
- bouwkosten	0	0	0	130.382	110.382
- overige kosten	0	0	0	7.867	9.172

3.3.2 Nieuwbouw koopwoningen

Aantallen	4	0	14	519	6.535
Bruto stichtingskosten	120.250	0	215.286	194.892	191.478
Netto verkoopresultaten	-9.750	0	-16.214	8.528	4.464
Percentage verkochte woningen waarop korting is verstrekt	-	-	100	44	25

3.3.3 Verkoop bestaand bezit

Aantallen	7	83	94	1.211	13.045
Bruto verkoopprijs	175.286	112.952	102.670	139.258	139.963
Verkoopkosten	2.143	3.506	4.149	4.479	8.721
Percentage verkochte woningen waarop korting is verstrekt	57	96	98	46	38

3.3.4 Verbeteringen en renovaties

Aantallen	0	0	0	9.362	97.606
Uitgaven	0	0	0	8.888	15.948

3.3.5 Sloop woonegelegenheden

Aantallen	7	0	22	1.100	15.305
Kosten	3.571	0	4.364	7.965	9.491

3.3.6 Verliezen van niet gerealiseerde projecten

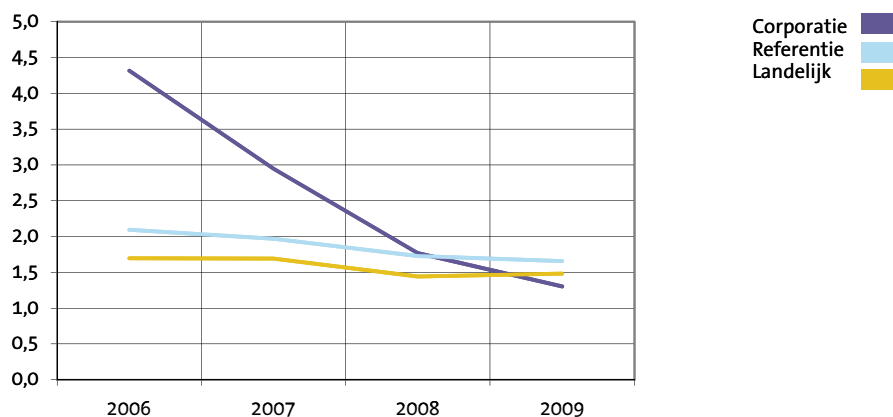
Verliezen van niet gerealiseerde projecten (x €1.000)	-	-	93	19.098	153.361
-------------------------------------------------------	---	---	----	--------	---------

Bouwvereniging Huis en Erf**Bedrijfsvoering 3****3.4 Rentedeckingsgraad**

Corporatie	2006	2007	2008	2009
Netto kasstroom na ontvangen rente, overheidsbijdragen, vennootschapsbelasting en heffing bijzondere projectsteun per VHE (x € 1)	2.494	1.740	1.003	809
Rentelasten en soortgelijke kosten per VHE (x € 1)	578	590	567	620
Rentedekingsgraad	4,3	2,9	1,8	1,3
Referentie				
Netto kasstroom na ontvangen rente, overheidsbijdragen, vennootschapsbelasting en heffing bijzondere projectsteun per VHE (x € 1)	2.058	2.002	1.877	1.873
Rentelasten en soortgelijke kosten per VHE (x € 1)	981	1.016	1.086	1.132
Rentedekingsgraad	2,1	2,0	1,7	1,7
Landelijk				
Netto kasstroom na ontvangen rente, overheidsbijdragen, vennootschapsbelasting en heffing bijzondere projectsteun per VHE (x € 1)	2.213	2.210	2.031	2.100
Rentelasten en soortgelijke kosten per VHE (x € 1)	1.304	1.306	1.409	1.416
Rentedekingsgraad	1,7	1,7	1,4	1,5

Quintielscore kengetallen en rentedeckingsgraad

Scores 2009	1e quintiel	2e quintiel	3e quintiel	4e quintiel	5e quintiel
Bruto stichtingskosten nieuwbouw huur					
Uitgaven inzake verbeteringen en renovatie					
Netto verkoopresultaat koopwoningen					
Bruto verkoopprijs aan eigenaar-bewoner					
Rentedekingsgraad					

3.4 Ontwikkeling rentedeckingsgraad

Bouwvereniging Huis en Erf

4

Waarden vastgoed, leningen en vermogenspositie

4.1 Vastgoed

4.1.1 Bedrijfswaarde (per VHE x € 1)

	Corporatie			Landelijk		
	2007	2008	2009	2007	2008	2009
Opgave corporatie	34.664	35.397	37.605	40.782	42.387	44.368
Stap 1 aanpassen discontering	0	0	0	449	361	313
Stap 2 verkoopportefeuille	-6.679	-4.739	-1.186	-2.141	-2.299	-2.228
Stap 3 parameters	-1.683	-910	-2.126	-1.944	-1.248	-968
Stap 4 heffing	312	-402	-365	28	-163	-148
Stap 5 levensduur	0	0	0	-77	-98	-41
Stap 6 restwaarde	1.663	952	947	-3.016	-3.007	-3.158
Stap 7 lastenniveau	-6.403	-1.001	0	-284	-302	-252
Volkshuisvestelijke exploitatiewaarde	21.874	29.298	34.876	33.797	35.631	37.888

4.1.2 WOZ-waarde (per woongelegenheden x € 1)

		Corporatie	Referentie	Landelijk
		2007:	huurwoningen	190.728
	eenheden verzorging	56.172	52.381	53.571
	overige woongelegenheden	164.000	78.791	52.749
2008:	huurwoningen	187.591	162.725	157.863
	eenheden verzorging	79.914	62.110	53.868
	overige woongelegenheden	56.353	84.194	64.627
2009:	huurwoningen	184.316	163.881	159.816
	eenheden verzorging	64.828	76.300	59.051
	overige woongelegenheden	44.882	87.004	60.493
Huur/WOZ huurwoningen 2009 in %		2,5	2,9	3,1

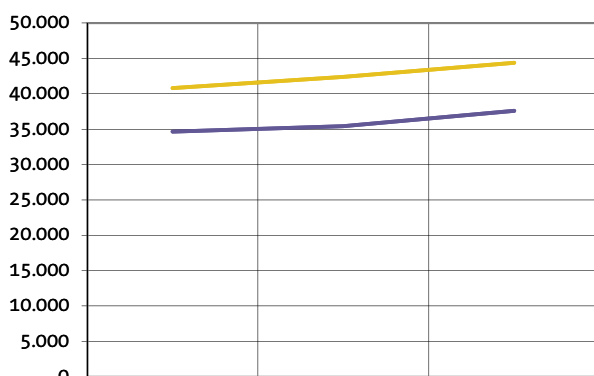
Quintielscores bedrijfswaarde

Scores 2009	1e quintiel	2e quintiel	3e quintiel	4e quintiel	5e quintiel
Bedrijfswaarde opgave corporatie per VHE					
Volkshuisvestelijke exploitatiewaarde totaal per VHE*					

* De quintielscores betreffen hier de quintielen op basis van landelijke gemiddelden en niet zoals elders op basis van gemiddelden van de referentiegroep.

■ Corporatie
■ Landelijk

4.1.1 a Ontwikkeling bedrijfswaarde (in € per VHE)



4.1.1 b Ontwikkeling volkshuisvestelijke exploitatiewaarde (in € per VHE)



Bouwvereniging Huis en Erf**Waarden vastgoed, leningen en vermogenspositie 4****4.1.3 Kengetallen vastgoed**

	Corporatie	Referentie	Landelijk
Volkshuisvestelijke exploitatiewaarde / huur			
2007	5,0	6,8	7,3
2008	6,5	7,0	7,5
2009	7,5	7,4	7,7
Restant levensduur na uniformering	24,9	22,2	23,2
WOZ / volkshuisvestelijke exploitatiewaarde woongelegenheden	5,3	4,7	4,3
WOZ / volkshuisvestelijke exploitatiewaarde niet-woongelegenheden	1,3	1,1	1,1

4.1.4 Grondposities

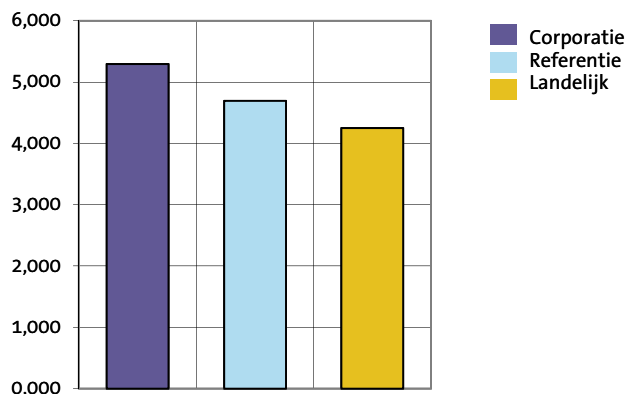
	2007	2008	2009	Referentie	Landelijk
Waarde grondposities (per VHE x € 1)	0	0	0	1.135	887
Aantal hectares			0,0	8.886	277.642

4.1.5 Niet verkochte nieuwbouw koopwoningen (per woning x € 1)

	Corporatie	Referentie	Landelijk
Aantal reeds opgeleverde woningen	0	198	2.250
Waarde reeds opgeleverde woningen	0	219.338	192.676
Aantal in aanbouw zijnde woningen	77	422	9.575
Waarde in aanbouw zijnde woningen	6.740	48.382	67.577

Quintielscores WOZ-waarde / volkshuisvestelijke exploitatiewaarde

Scores 2009	1e quintiel	2e quintiel	3e quintiel	4e quintiel	5e quintiel
WOZ / volkshuisvestelijke exploitatiewaarde					

4.1.3 WOZ / volkshuisvestelijke exploitatiewaarde woongelegenheden 2009

Bouwvereniging Huis en Erf

4 Waarden vastgoed en leningen

4.2 Langlopende leningen

4.2.1 Leningenportefeuille (x € 1)

	Corporatie	Referentie	Landelijk
Nominale waarde langlopende leningen per VHE	14.816	25.277	30.995
Rentabiliteitswaarde langlopende leningen per VHE	13.535	22.477	27.284
Kortlopende schulden per VHE	63	966	1.942

4.2.2 Rentelasten op leningenportefeuille (x € 1)

	Corporatie	Referentie	Landelijk
Rentelasten per VHE	620	1.132	1.416
Rentelasten op leningenportefeuille in %	4,80	4,65	4,47

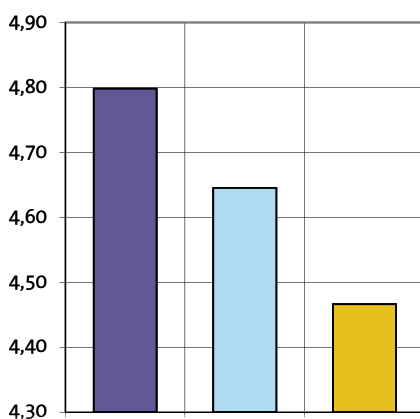
4.2.3 Ontwikkeling schuldverdienratio (x € 1)

Corporatie	2006	2007	2008	2009
Netto kasstroom (volgens 3.2)	1.916	1.150	436	189
Langlopende leningen per VHE	10.456	12.251	10.936	14.816
Schuldverdienratio	5,5	10,7	25,1	78,3
Referentie				
Netto kasstroom (volgens 3.2)	1.076	986	791	741
Langlopende leningen per VHE	19.818	21.703	22.540	25.277
Schuldverdienratio	18,4	22,0	28,5	34,1
Landelijk				
Netto kasstroom (volgens 3.2)	909	904	622	684
Langlopende leningen per VHE	25.507	26.805	28.967	30.995
Schuldverdienratio	28,0	29,6	46,6	45,3

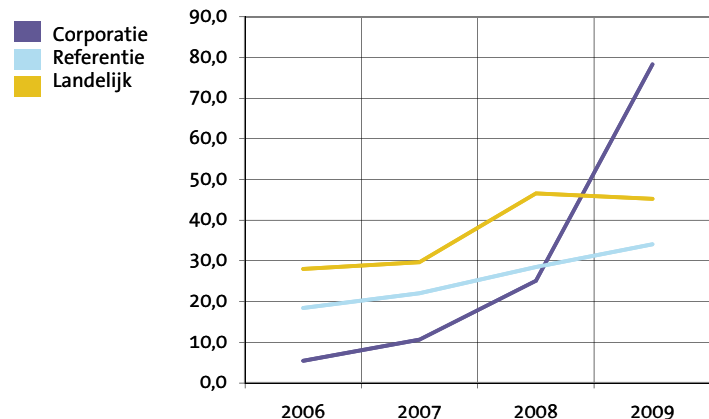
Quintielscores rentelasten en schuldverdienratio

scores 2009	1e quintiel	2e quintiel	3e quintiel	4e quintiel	5e quintiel
Rentelasten					
Schuldverdienratio					

4.2.2 Rentelasten op leningenportefeuille 2009 (nominaal gewaardeerd)



4.2.3 Ontwikkeling schuldverdienratio

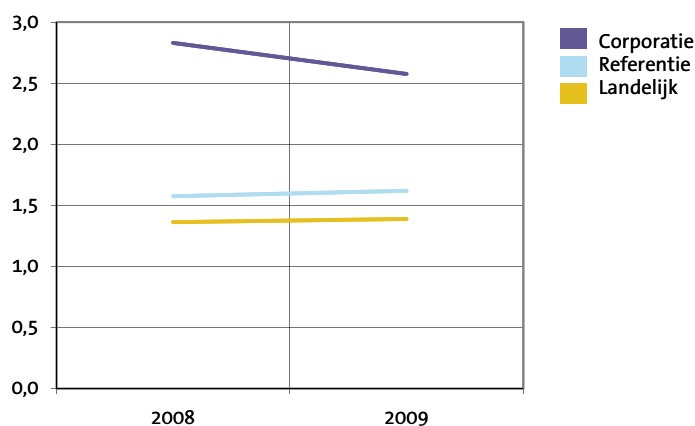


Bouwvereniging Huis en Erf**Waarden vastgoed en leningen 4****4.2.4 Volkshuisvestelijke exploitatiewaarde / rentabiliteitswaarde leningen per VHE (x € 1)**

Corporatie	2008	2009
Volkshuisvestelijke exploitatiewaarde per VHE	29.298	34.876
Rentabiliteitswaarde leningen per VHE	10.350	13.535
Volkshuisvestelijke exploitatiewaarde/rentabiliteitswaarde leningen	2,8	2,6
Referentie		
Volkshuisvestelijke exploitatiewaarde per VHE	32.699	36.398
Rentabiliteitswaarde leningen per VHE	20.741	22.477
Volkshuisvestelijke exploitatiewaarde/rentabiliteitswaarde leningen	1,6	1,6
Landelijk		
Volkshuisvestelijke exploitatiewaarde per VHE	35.631	37.888
Rentabiliteitswaarde leningen per VHE	26.156	27.284
Volkshuisvestelijke exploitatiewaarde/rentabiliteitswaarde leningen	1,4	1,4

Quintielscores volkshuisvestelijke exploitatiewaarde / rentabiliteitswaarde

Scores 2009	1e quintiel	2e quintiel	3e quintiel	4e quintiel	5e quintiel
Volkshuisvestelijke exploitatiewaarde/rentabiliteitswaarde					

4.2.4 Volkshuisvestelijke exploitatiewaarde / rentabiliteitswaarde van de leningen

Bouwvereniging Huis en Erf

5 Financiële positie en perspectief

5.1 Volkshuisvestelijk vermogen in verslagjaar

Volkshuisvestelijk vermogen in verslagjaar als % balanstotaal	2007	2008	2009
Corporatie	53,8	61,1	59,9
Referentie	40,2	40,1	39,7
Landelijk	31,5	30,5	29,3

	Corporatie	Referentie	Landelijk
Volkshuisvestelijk vermogen 2009 per VHE	23.374	17.183	13.400

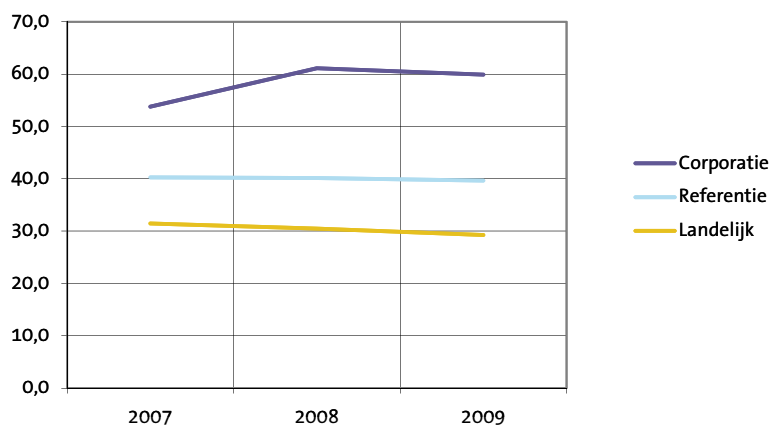
5.2 Volkshuisvestelijk vermogen 2014

	Corporatie	Referentie	Landelijk
Volkshuisvestelijk vermogen 2014 per VHE	23.989	17.315	16.132

Quintielscores volkshuisvestelijk vermogen

Scores 2009	1e quintiel	2e quintiel	3e quintiel	4e quintiel	5e quintiel
Volkshuisvestelijk vermogen 2009					
Volkshuisvestelijk vermogen 2014					

5.1 Ontwikkeling volkshuisvestelijk vermogen



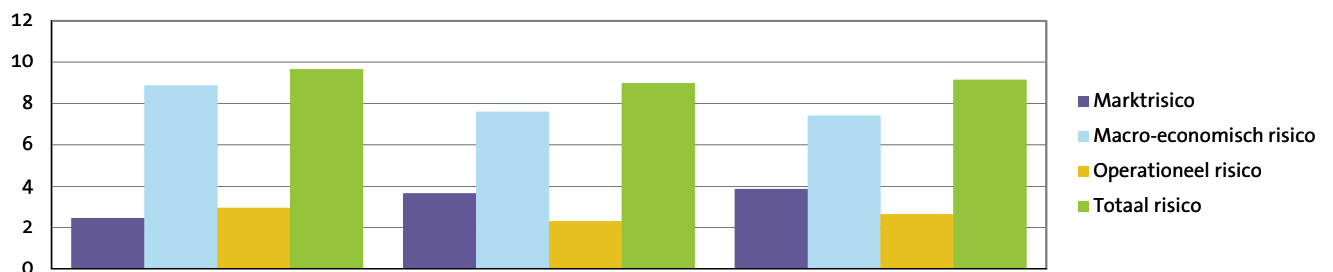
Bouwvereniging Huis en Erf**Financiële positie en perspectief 5****5.3 Risicobeoordeling verslagjaar**

(in % van het balanstotaal 2009 en in € per gewogen verhuureenheid)

	Corporatie		Referentie		Landelijk	
	%	€	%	€	%	€
Marktrisico	2,5	962	3,6	1.580	3,9	1.772
Macro-economisch risico	8,9	3.459	7,6	3.290	7,4	3.392
Operationeel risico	3,0	1.154	2,3	996	2,6	1.211
Totaal risico	9,7	3.771	9,0	3.891	9,1	4.188

5.3 Risicobeoordeling verslagjaar

(in % van het balanstotaal 2009)

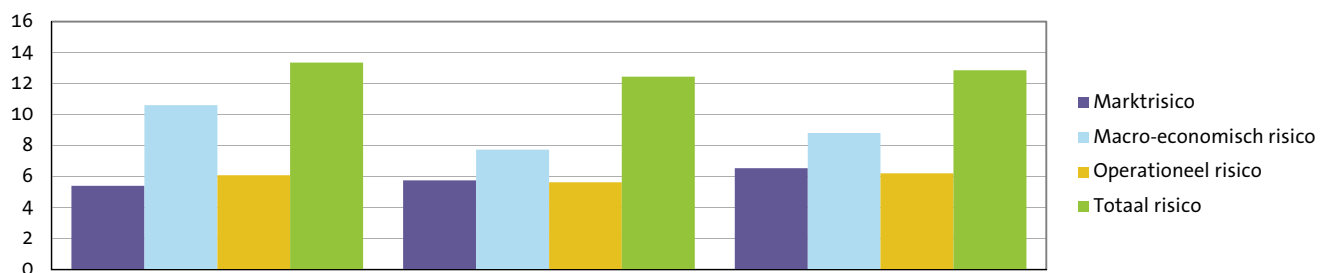
**5.4 Risicobeoordeling prognoses**

(in % van het balanstotaal 2014 en in € per gewogen verhuureenheid)

	Corporatie		Referentie		Landelijk	
	%	€	%	€	%	€
Marktrisico	5,4	2.594	5,8	2.851	6,5	3.706
Macro-economisch risico	10,6	5.085	7,7	3.832	8,8	4.991
Operationeel risico	6,1	2.914	5,6	2.791	6,2	3.511
Totaal risico	13,4	6.409	12,4	6.160	12,9	7.283

5.4 Risicobeoordeling prognoses

(in % van het balanstotaal 2014)



Bouwvereniging Huis en Erf

5 Financiële positie

5.5 Oordelen

Continuïteitsoordeel

	A1	A2	B1	B2	C
Corporatie	JA				
Referentie (in percentage per klasse)	79,0	0,0	0,0	1,0	20,0
Landelijk (in percentage per klasse)	81,0	2,0	0,0	1,0	16,0

Solvabiliteitsoordeel

	Voldoende	Onvoldoende
Corporatie	JA	
Referentie (in percentage per klasse)	100,0	0,0
Landelijk (in percentage per klasse)	98,6	1,4

Bouwvereniging Huis en Erf

Bouwvereniging Huis en Erf

Dit is een uitgave van **Centraal Fonds Volkshuisvesting**

Samenstelling en eindredactie **Centraal Fonds Volkshuisvesting**



Centraal Fonds Volkshuisvesting

Huizerstraatweg 117a

Postbus 5075

1410 AB Naarden

T 035 695 40 70

F 035 695 40 80

E info@cfv.nl

www.cfv.nl

Corporatie in Perspectief 2010

is een rapportage van het Centraal Fonds Volkshuisvesting en bestaat uit de volgende onderdelen:

- Samenvatting
- Analyse
- Toelichting

De Analyse bevat een uitgebreide rapportage van de cijfers van uw corporatie in tabellen en grafieken. Deze gegevens over verslagjaar 2009 zijn daarbij zoveel mogelijk in een historische (2006-2008) of prospectieve (2010-2014) context geplaatst. Voor achtergrondinformatie over de Analyse wordt verwezen naar de Toelichting.